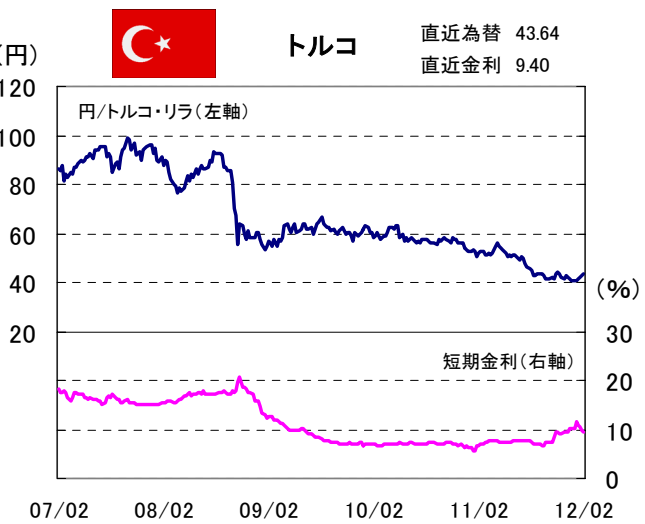
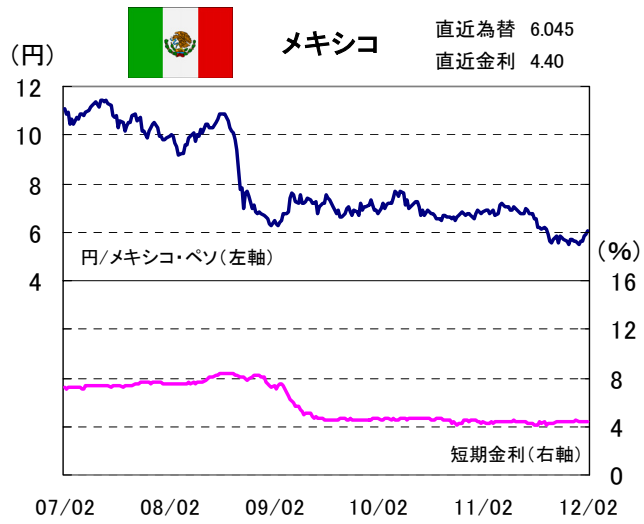
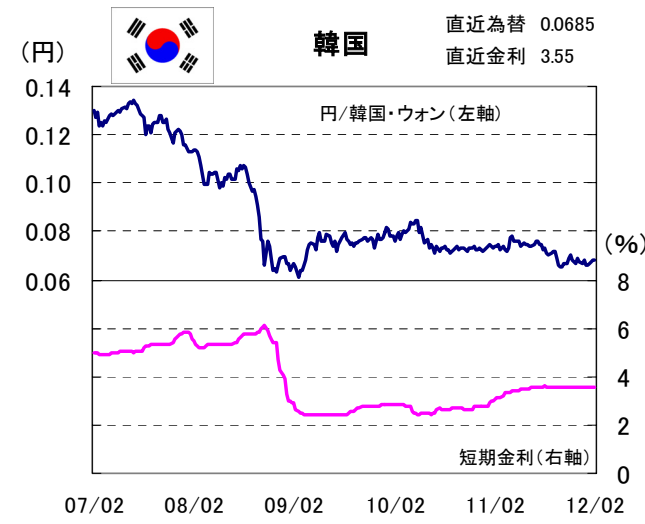
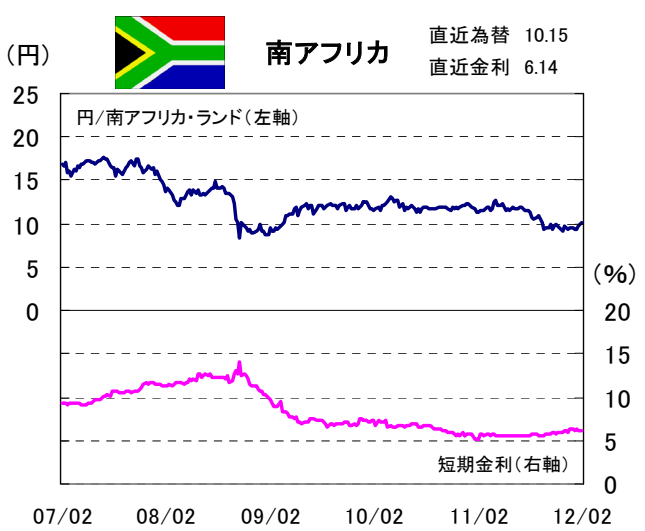
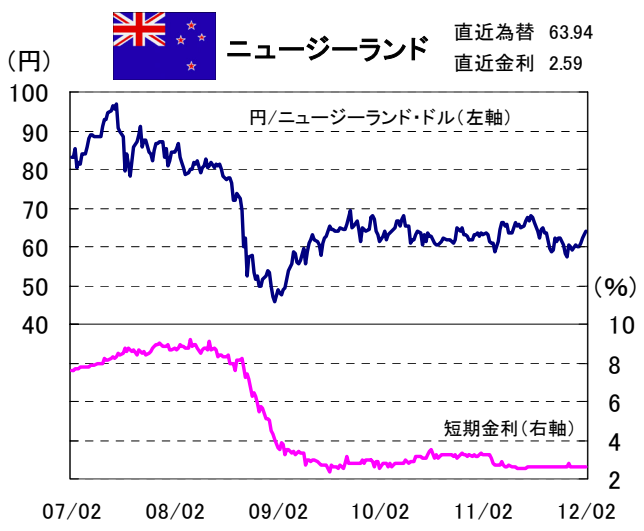
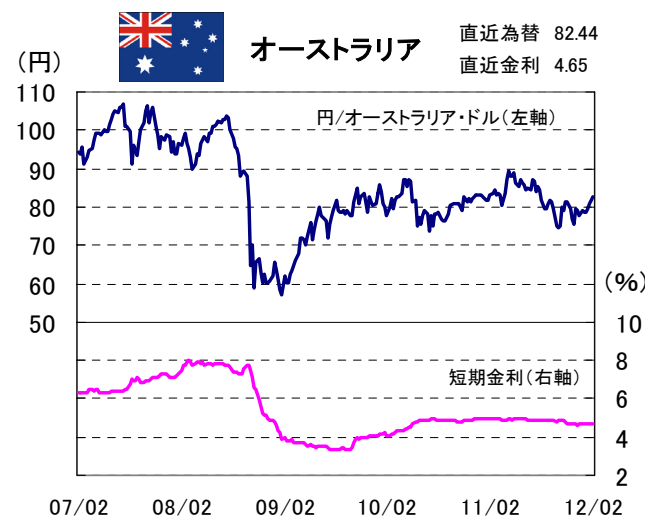


(出所:リツパパートムソンロイター)

(1/3ページ)

■当資料は、日興アセットマネジメントが「主要国・地域の為替と短期金利(3ヵ月)の推移」についてお伝えすることなどを目的として作成した資料であり、特定ファンドの勧誘資料ではありません。また、当資料に掲載する内容は、弊社ファンドの運用に何等影響を与えるものではありません。

■投資信託は、値動きのある資産(外貨建資産は為替変動リスクもあります。)を投資対象としているため、基準価額は変動します。したがって、元金を割り込むことがあります。投資信託の申込み・保有・換金時には、費用をご負担いただく場合があります。詳しくは、投資信託説明書(交付目録見書)をご覧ください。



(出所:リツパパートムソンロイター)

■当資料は、日興アセットマネジメントが「主要国・地域の為替と短期金利(3ヵ月)の推移」についてお伝えすることなどを目的として作成した資料であり、特定ファンドの勧誘資料ではありません。また、当資料に掲載する内容は、弊社ファンドの運用に何等影響を与えるものではありません。
 ■投資信託は、値動きのある資産(外貨建資産は為替変動リスクもあります。)を投資対象としているため、基準価額は変動します。したがって、元金を割り込むことがあります。投資信託の申込み・保有・換金時には、費用をご負担いただく場合があります。詳しくは、投資信託説明書(交付目録見書)をご覧ください。

【各通貨(対円)の騰落率】(2012年2月第1週末現在)

| 為替(対円) | 前週末比 | 前月末比 | 3ヵ月前月末比 | 6ヵ月前月末比 | 1年前月末比 |
|-------------|--------|------|---------|---------|---------|
| 米・ドル | ▲ 0.1% | 0.5% | ▲ 2.1% | ▲ 0.2% | ▲ 6.7% |
| ユーロ | ▲ 0.8% | 1.0% | ▲ 7.1% | ▲ 8.9% | ▲ 10.4% |
| ハンガリー・フォリント | 0.1% | 2.1% | ▲ 2.8% | ▲ 15.4% | ▲ 16.0% |
| スウェーデン・クローナ | 0.7% | 2.2% | ▲ 4.7% | ▲ 6.4% | ▲ 9.9% |
| ポーランド・ズロチ | 0.4% | 2.1% | ▲ 2.1% | ▲ 12.7% | ▲ 15.6% |
| ノルウェー・クローネ | ▲ 0.2% | 1.6% | ▲ 6.3% | ▲ 7.6% | ▲ 7.1% |
| オーストラリア・ドル | 1.0% | 1.9% | 0.1% | ▲ 2.2% | 0.8% |
| ニュージーランド・ドル | 1.3% | 1.7% | 1.5% | ▲ 5.1% | 1.0% |
| 南アフリカ・ランド | 3.0% | 4.9% | 3.4% | ▲ 11.2% | ▲ 11.0% |
| 韓国・ウォン | 0.1% | 1.3% | ▲ 2.6% | ▲ 5.9% | ▲ 6.4% |
| メキシコ・ペソ | 1.9% | 3.5% | 3.3% | ▲ 7.6% | ▲ 10.7% |
| トルコ・リラ | 1.2% | 1.8% | ▲ 1.1% | ▲ 3.9% | ▲ 14.6% |

※騰落率がプラスの場合は円安、マイナスの場合は円高を表します。

(出所:リツパー・トムソンロイター)

(3/3ページ)

■当資料は、日興アセットマネジメントが「主要国・地域の為替と短期金利(3ヵ月)の推移」についてお伝えすることなどを目的として作成した資料であり、特定ファンドの勧誘資料ではありません。また、当資料に掲載する内容は、弊社ファンドの運用に何等影響を与えるものではありません。

■投資信託は、値動きのある資産(外貨建資産は為替変動リスクもあります。)を投資対象としているため、基準価額は変動します。したがって、元金を割り込むことがあります。投資信託の申込み・保有・換金時には、費用をご負担いただく場合があります。詳しくは、投資信託説明書(交付目論見書)をご覧ください。