

「2023年満期日本公共債ファンド／愛称：ふるさと紀行2023」 最終利回りのお知らせ

ポートフォリオの最終利回り	0.03%
---------------	-------

■当ファンドの償還日(2023年12月25日)
(償還まで約 6.0年)

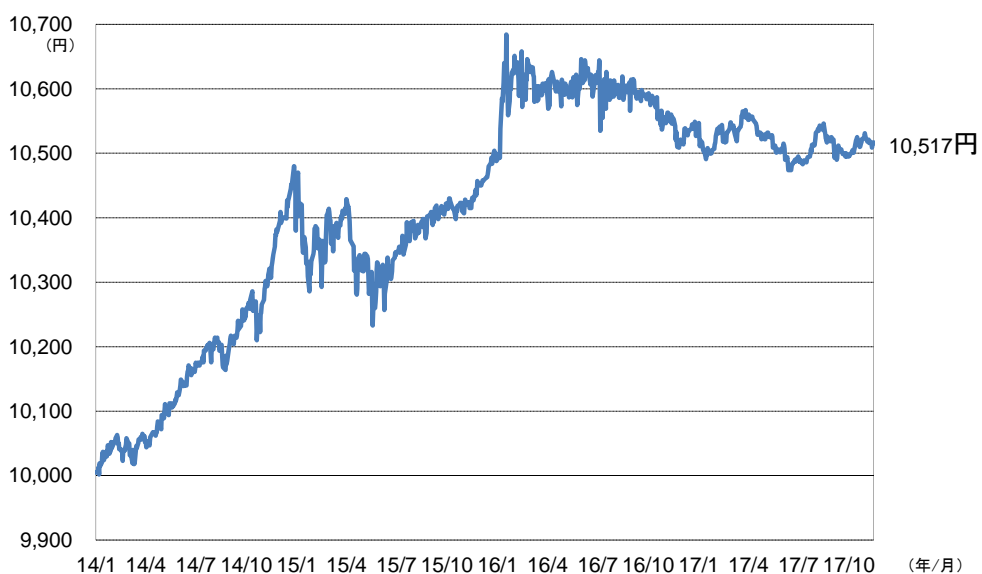
(2017年12月8日時点)

※この最終利回りは、基準日時点の「2023年満期日本公共債ファンド／愛称：ふるさと紀行2023」の組入れ債券および短期金融資産を満期まで保有した場合の利回りを加重平均した数値であり、将来の運用成果等を保証するものではありません。利回りは切り捨てにて表示しています。

※将来得られる期待利回りを示すものではありません。

※お客様が実際に当ファンドに投資するに際しては購入時手数料、信託報酬、税金等がかかります。また、当ファンドは、主に債券など値動きのある証券を投資対象としているため(債券はデフォルトするリスクがあります。)、基準価額は変動します。したがって、元金を割り込むことがあります。また、上記最終利回りは個々のお客様の投資収益を示唆するものではありません。

基準価額の推移 (2014/1/24(設定日)～2017/12/8)



※上記グラフ・データは過去のものであり、将来の運用成果等を約束するものではありません。

※基準価額は信託報酬(後述の「手数料等の概要」参照)控除後の1万口当たりの値です。

お申込みに際しての留意事項

● リスク情報

投資者の皆様のご投資元金は保証されているものではなく、基準価額の下落により、損失を被り、投資元金を割り込むことがあります。ファンドの運用による損益はすべて投資者(受益者)の皆様へ帰属します。なお、当ファンドは預貯金とは異なります。

当ファンドは、主に債券を投資対象としますので、債券の価格の下落や、債券の発行体の財務状況や業績の悪化などの影響により、基準価額が下落し、損失を被ることがあります。

主なリスクは以下の通りです。

【価格変動リスク】【流動性リスク】【信用リスク】

【有価証券の貸付などにおけるリスク】

※詳しくは、投資信託説明書(交付目論見書)をご覧ください。

※基準価額の変動要因は、上記に限定されるものではありません。

● その他の留意事項

- 当資料は、投資者の皆様へ「2023年満期日本公共債ファンド／愛称：ふるさと紀行2023」へのご理解を高めさせていただくことを目的として、日興アセットマネジメントが作成した販売用資料です。
- 当ファンドのお取引に関しては、金融商品取引法第37条の6の規定(いわゆるクーリング・オフ)の適用はありません。
- 投資信託は、預金や保険契約とは異なり、預金保険機構および保険契約者保護機構の保護の対象ではありません。また、銀行など登録金融機関で購入された場合、投資者保護基金の支払いの対象とはなりません。
- 分配金は、投資信託の純資産から支払われますので、分配金が支払われると、その金額相当分、基準価額は下がります。分配金は、計算期間中に発生した運用収益を超えて支払われる場合があります。投資者のファンドの購入価額によっては、分配金の一部または全部が、実質的には元本の一部払戻しに相当する場合があります。
- 投資信託の運用による損益は、すべて受益者の皆様へ帰属します。当ファンドをお申込みの際には、投資信託説明書(交付目論見書)などを販売会社よりお渡ししますので、内容を必ずご確認の上、お客様ご自身でご判断ください。

お申込メモ

商品分類	追加型投信／国内／債券
ご購入単位	ご購入単位につきましては、販売会社または委託会社の照会先にお問い合わせください。
ご購入価額	購入申込受付日の翌営業日の基準価額
信託期間	2023年12月25日まで(2014年1月24日設定)
決算日	毎年12月25日(休業日の場合は翌営業日)
ご換金代金のお支払い	原則として、換金請求受付日から起算して5営業日目からお支払いします。

手数料等の概要

お客様には、以下の費用をご負担いただきます。

<お申込時、ご換金時にご負担いただく費用>

購入時手数料	購入時手数料率は、 <u>1.08%(税抜1.0%)</u> を上限として販売会社が定める率とします。 ※収益分配金の再投資により取得する口数については、購入時手数料はかかりません。
換金手数料	ありません。
信託財産留保額	ありません。

<信託財産で間接的にご負担いただく(ファンドから支払われる)費用>

信託報酬	純資産総額に対して年率0.1404%(税抜0.13%)を乗じて得た額
その他費用	目論見書などの作成・交付および計理等の業務にかかる費用(業務委託する場合の委託費用を含みます。)、監査費用などについては、 <u>ファンドの日々の純資産総額に対して年率0.05%を乗じた額の信託期間を通じた合計を上限とする額</u> が信託財産から支払われます。 組入有価証券の売買委託手数料、借入金の利息、立替金の利息および貸付有価証券関連報酬(有価証券の貸付を行なった場合は、信託財産の収益となる品賃料に0.54(税抜0.5)を乗じて得た額)などについては、その都度、信託財産から支払われます。 ※組入有価証券の売買委託手数料などは、運用状況などにより変動するものであり、事前に料率、上限額などを表示することはできません。

※当ファンドの手数料などの合計額については、投資者の皆様がファンドを保有される期間などに応じて異なりますので、表示することはできません。

※詳しくは、投資信託説明書(交付目論見書)をご覧ください。

委託会社、その他関係法人

委託会社	日興アセットマネジメント株式会社 金融商品取引業者 関東財務局長(金商)第368号 加入協会:一般社団法人投資信託協会、一般社団法人日本投資顧問業協会、 日本証券業協会
受託会社	三井住友信託銀行株式会社
販売会社	販売会社については下記にお問い合わせください。 日興アセットマネジメント株式会社 [ホームページ] http://www.nikkoam.com/ [コールセンター] 0120-25-1404(午前9時~午後5時。土、日、祝・休日は除く。)

投資信託説明書(交付目論見書)のご請求・お申込みは

金融商品取引業者等の名称	登録番号	加入協会			
		日本証券業協会	一般社団法人日本投資顧問業協会	一般社団法人金融先物取引業協会	一般社団法人第二種金融商品取引業協会
株式会社SBI証券	金融商品取引業者	関東財務局長(金商)第44号	○	○	○
株式会社西日本シティ銀行	登録金融機関	福岡財務支局長(登金)第6号	○	○	
株式会社百十四銀行	登録金融機関	四国財務局長(登金)第5号	○	○	
株式会社豊和銀行	登録金融機関	九州財務局長(登金)第7号	○		
株式会社宮崎太陽銀行	登録金融機関	九州財務局長(登金)第10号	○		
楽天証券株式会社	金融商品取引業者	関東財務局長(金商)第195号	○	○	○

(50音順・資料作成日現在)