

# インデックスファンドMLP (毎月分配型) / (1年決算型) ～年末年始のMLP市場について～

## 年末にかけて反発したものの、新年に入り再び下落傾向に

MLP市場は、原油価格や天然ガス価格の急落、そして米国ハイイールド債券市場の急落など、様々な悪材料を背景に投資家心理が悪化したことなどから、昨年11月から12月中旬にかけて大きく下落しました。しかしながら、その後、年末にかけて大きく反発しました。この背景としては、①12月22日に、パイプラインや貯蔵施設の利用料などを主な収入源とする「川中」のMLPのひとつが、2016年の配当金の水準を維持すると発表し、市場で高まっていた配当金引き下げへの懸念が和らいだこと、そして、②米国産原油の輸出禁止措置を撤廃する法案が可決されたことを受け、S&P MLP 指数の構成上位銘柄である「川中」のMLP大手が、12月23日に、ヒューストンの港からの原油の積み出しを2016年1月に予定していると発表したこと、③米国の中でも暖房用の需要が大きい中部の気温予想が、例年を下回る水準まで低下したことなどを受け天然ガス価格が上昇したこと、などが挙げられます。また、米国ハイイールド債券市場が落ち着きを取り戻したことなども投資家心理の改善につながったと考えられます。

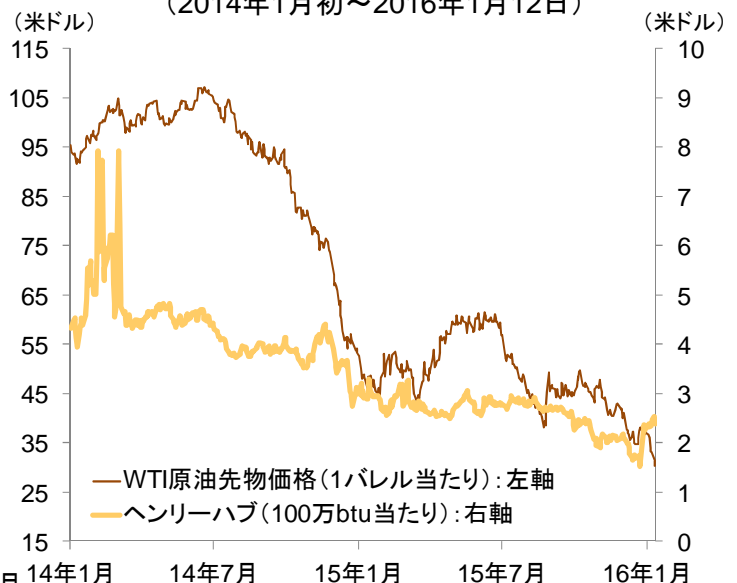
新年に入ってから、S&P MLP 指数の上位銘柄である「川中」のMLP大手が、1月4日に増配を発表したことなどが好感され上昇したものの、その後は、サウジアラビアとイランの外交関係悪化や北朝鮮での水爆実験成功との発表などを受けた地政学的リスクの高まり、中国景気の減速懸念の強まり、そして原油価格の一段安などを背景に投資家心理が悪化し、米国株式市場の下落とともに、MLP市場も下落傾向となっています。なお、原油価格は、中国の経済指標の悪化に伴う需要減少懸念の拡がりなどから下落を続けており、WTI原油先物価格は1月12日に1バレル＝30.44米ドルとなりました。

MLP指数と主な関連指数(米ドルベース/トータルリターン)の推移  
(2014年1月初～2016年1月12日)



米国ハイイールド債券指数: BofA・メリルリンチ米国ハイイールド・マスターII インデックス

原油および天然ガスの価格推移  
(2014年1月初～2016年1月12日)



信頼できると判断した情報をもとに日興アセットマネジメントが作成

※グラフ・データは過去のものであり、将来の運用成果などを約束するものではありません。

■当資料は、投資者の皆様にご理解を深めていただくことを目的として、日興アセットマネジメントが作成した販売用資料です。■掲載されている見解は、当資料作成時点のものであり、将来の市場環境の変動や運用成果などを保証するものではありません。 1/10

## 10-12月期の決算発表に先立ち発表される配当の行方が注目される

金融市場では、地政学的リスクの高まりや中国株式市場の急落、WTI原油先物価格の安値更新などを背景に投資家心理が冷え込んでおり、MLP市場においても、しばらくは、投資家のリスク回避の動きから影響を受ける可能性が考えられます。

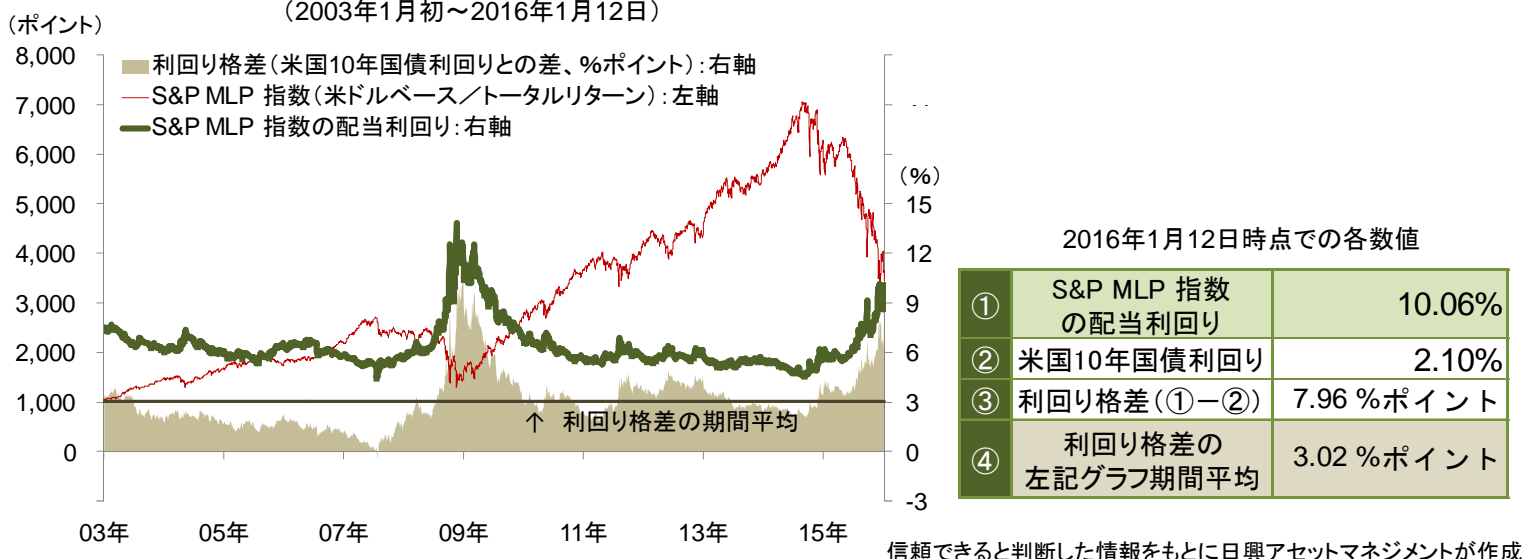
ただし、MLP市場では、2015年10-12月期の決算発表に先立ち明らかにされる、同四半期の配当の行方に注目が集まっていることも事実です。1月4日にS&P MLP 指数の構成上位銘柄が増配を発表したことを受け、MLP市場は、米国株式市場および原油市場の下落にもかかわらず上昇しました。こうしたことを踏まえると、今後、「川中」のMLPを中心に配当伸び率が従来と比べて低くなるとしても、総じて増配が確認されるようであれば、MLPのファンダメンタルズに対する投資家の過度な懸念が和らぐとともに、ここ数ヶ月の下落で、利回り水準が高まっていることなどを理由に、MLPに対する投資家の関心が高まるものと期待されます。

S&P MLP指数構成上位銘柄  
(2015年12月末現在)

	銘柄名	業種	事業分類の例	指数構成比	配当伸び率 (前期比)	配当伸び率 (前年比)
1	エンタープライズ・プロダクツ・パートナーズ	石油・ガス貯蔵・輸送	川中	16.7%	1.3%	5.4%
2	エナジー・トランスファー・パートナーズ	石油・ガス貯蔵・輸送	川中	8.3%	未発表	未発表
3	マゼラン・ミッドストリーム・パートナーズ	石油・ガス貯蔵・輸送	川中	8.0%	未発表	未発表
4	エナジー・トランスファー・エクイティ	石油・ガス貯蔵・輸送	川中	5.8%	未発表	未発表
5	プレーンズ・オール・アメリカン・パイプライン	石油・ガス貯蔵・輸送	川中	5.0%	0.0%	3.7%

※業種は、GICS(世界産業分類基準)に基づく  
 ※事業分類は、日興アセットマネジメントによるもの  
 ※配当伸び率は、2016年1月13日時点で確認できた、2015年10-12月期のもの

S&P MLP 指数と利回りの推移  
(2003年1月初～2016年1月12日)



※個別銘柄の取引を推奨するものではありません。また、上記銘柄について、将来の組入れを保証するものではありません。

※グラフ・データは過去のものおよび予想であり、将来の運用成果などを約束するものではありません。

■当資料は、投資者の皆様にご理解を深めていただくことを目的として、日興アセットマネジメントが作成した販売用資料です。■掲載されている見解は、当資料作成時点のものであり、将来の市場環境の変動や運用成果などを保証するものではありません。 2/10

ご参考:原油価格について

中国で、民間集計の12月のPMI(購買担当者指数)が製造業、非製造業ともに低下するなど、経済指標の悪化を受けて景気の先行き懸念が強まったこと、EIA(米エネルギー情報局)が発表する週間統計において、原油在庫は減少しながらも、ガソリン在庫が1993年以来の大幅増となったことなどが嫌気され、原油価格は、年始から下落基調となっています。

足元では、米原油在庫が大きく積み上がっていることに加え、欧米などとイランの核協議の最終合意を受け、経済制裁が解除された場合、イラン産原油が市場に供給される可能性があるなど、供給過剰に対する懸念が一段と強まるのが想定されます。ただし、米国においては、石油掘削リグの稼働数が大幅に減少しており、これが先行きの供給減に寄与するとみられます。また、1月12日に発表されたEIAの短期見通しでは、原油の供給過剰は続くものの、今後、需給は改善に向かい、価格が持ち直す見込みとなっています。

2014年夏以降、原油価格の急落に伴う投資家心理の悪化が、MLP市場の下落要因になってきたことを踏まえると、今後も、原油価格の動向には注視が必要とみられます。



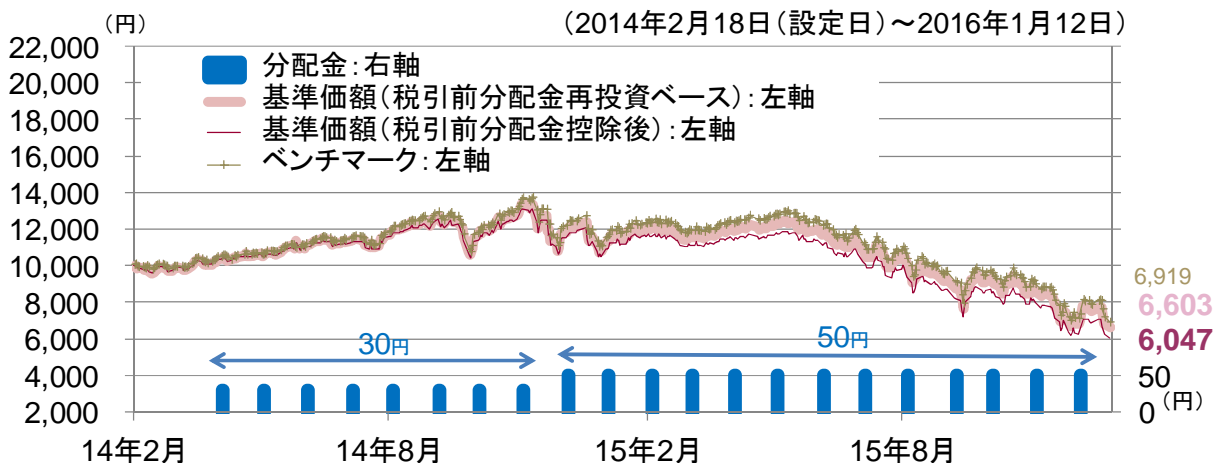
米EIAのデータ(2016年1月発表分)をもとに日興アセットマネジメントが作成

※グラフ・データは過去のものおよび予想であり、将来の運用成果などを約束するものではありません。

■当資料は、投資者の皆様へ「インデックスファンドMLP(毎月分配型)／(1年決算型)」へのご理解を高めたいといたくことを目的として、日興アセットマネジメントが作成した販売用資料です。■掲載されている見解は、当資料作成時点のものであり、将来の市場環境の変動や運用成果などを保証するものではありません。 3/10

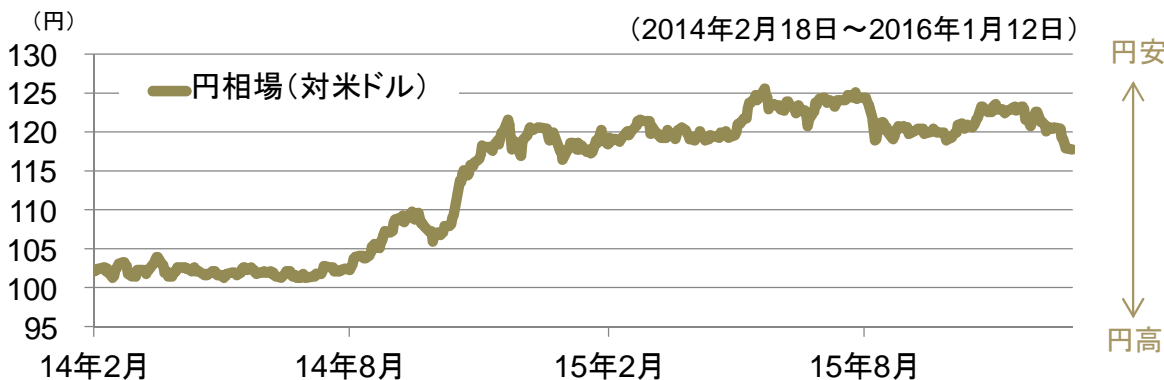
# 基準価額と分配金の推移

毎月分配型

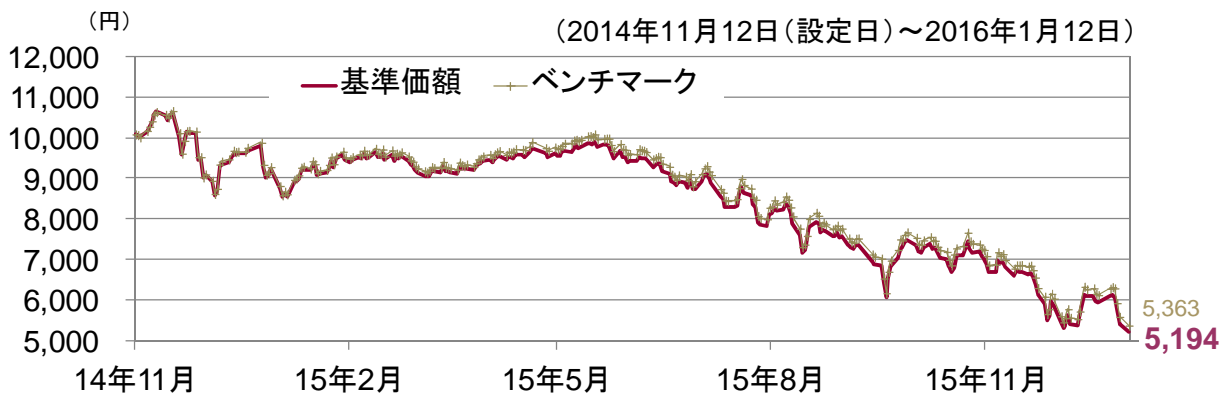


※ベンチマークは、設定日前日を10,000円として指数化しています。

参考



1年決算型



※ベンチマークは、設定日前日を10,000円として指数化しています。

- ※基準価額は信託報酬(後述の「手数料等の概要」参照)控除後の、分配金は税引前の、それぞれ1万口当たりの値です。
- ※税引前分配金再投資ベースとは、税引前分配金を再投資したものと計算した理論上のものであることにご留意ください。
- ※当ファンドの投資から得られた利子収入や配当金等に対し課税されることがあります。
- ※ベンチマークは、「S&P MLP 指数(円換算ベース)」です。詳細につきましては「ファンドの特色」のページをご参照ください。
- ※分配金額は収益分配方針に基づいて委託会社が決定しますが、委託会社の判断により分配金額を変更する場合や分配を行わない場合もあります。

※グラフ・データは過去のものであり、将来の運用成果などを約束するものではありません。

## ファンドの特色

1

米国の金融商品取引所に上場されているMLP\*<sup>1</sup>やMLPに関連する証券\*<sup>2</sup>を主要投資対象とします。

\*<sup>1</sup> MLP (Master Limited Partnership) とは、主に米国で行なわれている共同投資事業形態のひとつであり、その出資持分が米国の金融商品取引所に上場されているものをいいます。

\*<sup>2</sup> MLPに関連する証券としては、ETN(「上場投資証券」または「指標連動証券」と呼ばれます)やETF(上場投資信託)などが対象となります。

■ 原則として、為替ヘッジは行ないません。

2

「S&P MLP 指数(円換算ベース\*)」の動きに連動する投資成果をめざします。

\* 公表指数をもとに日興アセットマネジメントが円換算します。

3

「毎月分配型」： 原則として、毎月、収益分配を行なうことをめざします。

「1年決算型」： 年1回、決算を行ないます。

※毎決算時に、分配金額は、委託会社が基準価額水準、市況動向などを勘案して決定します。ただし、分配対象額が少額の場合には分配を行わないこともあります。

※市況動向および資金動向などにより、上記のような運用が行なえない場合があります。

## 指数の著作権等について

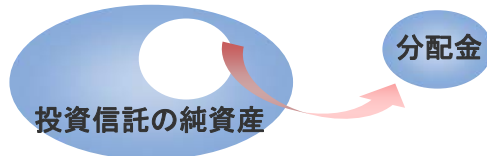
### 「S&P MLP 指数」

S&P MLP 指数(「当インデックス」)はS&P Dow Jones Indices LLC(「SPDJ」)の商品であり、これを利用するライセンスが日興アセットマネジメント株式会社に付与されています。Standard & Poor's®およびS&P®はStandard & Poor's Financial Services LLC(「S&P」)の登録商標で、Dow Jones®はDow Jones Trademark Holdings LLC(「Dow Jones」)の登録商標であり、これらの商標を利用するライセンスがSPDJに、特定目的での利用を許諾するサブライセンスが日興アセットマネジメント株式会社にそれぞれ付与されています。当ファンドは、SPDJ、Dow Jones、S&Pまたはそれぞれの関連会社によってスポンサー、保証、販売、または販売促進されているものではなく、これら関係者のいずれも、かかる商品への投資の妥当性に関するいかなる表明も行わず、S&P MLP 指数の誤り、欠落、または中断に対して一切の責任も負いません。

収益分配金に関する留意事項

- 分配金は、預貯金の利息とは異なり、投資信託の純資産から支払われますので、分配金が支払われると、その金額相当分、基準価額は下がります。

投資信託で分配金が支払われるイメージ

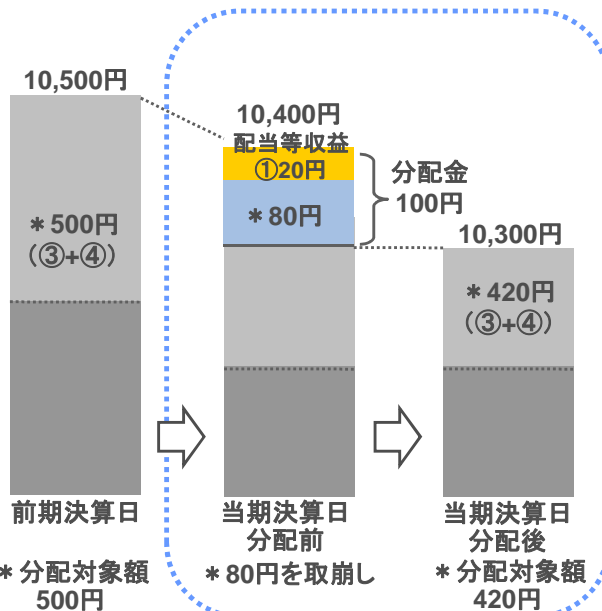
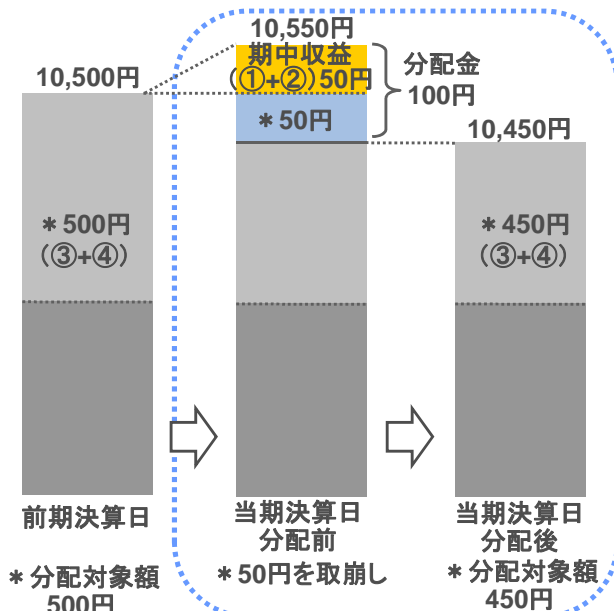


- 分配金は、計算期間中に発生した収益（経費控除後の配当等収益および評価益を含む売買益）を超えて支払われる場合があります。その場合、当期決算日の基準価額は前期決算日と比べて下落することになります。また、分配金の水準は、必ずしも計算期間におけるファンドの収益率を示すものではありません。

計算期間中に発生した収益を超えて支払われる場合

前期決算から基準価額が上昇した場合

前期決算から基準価額が下落した場合

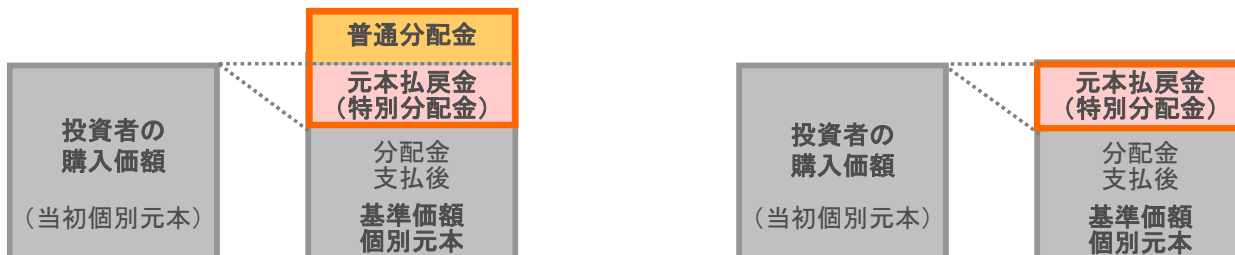


(注) 分配対象額は、①経費控除後の配当等収益および②経費控除後の評価益を含む売買益ならびに③分配準備積立金および④収益調整金です。分配金は、分配方針に基づき、分配対象額から支払われます。  
 ※上記はイメージであり、将来の分配金の支払いおよび金額ならびに基準価額について示唆、保証するものではありません。

- 投資者のファンドの購入価額によっては、分配金の一部または全部が、実質的には元本の一部払戻しに相当する場合があります。ファンド購入後の運用状況により、分配金額より基準価額の値上がりの方が小さかった場合も同様です。

分配金の一部が元本の一部払戻しに相当する場合

分配金の全部が元本の一部払戻しに相当する場合



※元本払戻金(特別分配金)は実質的に元本の一部払戻しとみなされ、その金額だけ個別元本が減少します。また、元本払戻金(特別分配金)部分は非課税扱いとなります。

普通分配金 : 個別元本(投資者のファンドの購入価額)を上回る部分からの分配金です。  
 元本払戻金 : 個別元本を下回る部分からの分配金です。分配後の投資者の個別元本は、元本払戻金(特別分配金)の額だけ減少します。

## お申込みに際しての留意事項

### <インデックスファンドMLP(毎月分配型)／(1年決算型)>

#### ■ リスク情報

投資者の皆様は投資元金は保証されているものではなく、基準価額の下落により、損失を被り、投資元金を割り込むことがあります。ファンドの運用による損益はすべて投資者(受益者)の皆様に帰属します。なお、当ファンドは預貯金とは異なります。

当ファンドは、主にMLP(マスター・リミテッド・パートナーシップ)やMLPに関連する証券(ETNなどをいいます。)を実質的な投資対象としますので、MLPの価格の下落や、MLPの発行体の財務状況や業績の悪化などの影響により、基準価額が下落し、損失を被ることがあります。また、外貨建資産に投資する場合には、為替の変動により損失を被ることがあります。

投資対象とする投資信託証券の主なリスクは以下の通りです。

**【価格変動リスク】【流動性リスク】【信用リスク】【為替変動リスク】【デリバティブリスク】  
【MLPへの投資に伴うリスク】【有価証券の貸付などにおけるリスク】**

※詳しくは、投資信託説明書(交付目論見書)をご覧ください。

※ファンドが投資対象とする投資信託証券は、これらの影響を受けて価格が変動しますので、ファンド自身にもこれらのリスクがあります。

※基準価額の変動要因は、上記に限定されるものではありません。

#### ■ その他の留意事項

- 当資料は、投資者の皆様にご理解を高めることを目的として、日興アセットマネジメントが作成した販売用資料です。
- 当ファンドのお取引に関しては、金融商品取引法第37条の6の規定(いわゆるクーリング・オフ)の適用はありません。
- 投資信託は、預金や保険契約とは異なり、預金保険機構および保険契約者保護機構の保護の対象ではありません。また、銀行など登録金融機関で購入された場合、投資者保護基金の支払いの対象とはなりません。
- 投資信託の運用による損益は、すべて受益者の皆様に帰属します。当ファンドをお申込みの際には、投資信託説明書(交付目論見書)などを販売会社よりお渡ししますので、内容を必ずご確認の上、お客様ご自身でご判断ください。

## お申込メモ

商品分類	追加型投信／海外／その他資産／インデックス型
ご購入単位	購入単位につきましては、販売会社または委託会社の照会先にお問い合わせください。
ご購入価額	購入申込受付日の翌営業日の基準価額
ご購入不可日	購入申込日がニューヨーク証券取引所の休業日またはニューヨークの銀行休業日に該当する場合は、購入のお申込み（スイッチングを含みます。）の受付は行ないません。詳しくは、販売会社にお問い合わせください。
信託期間	【毎月分配型】2028年11月20日まで（2014年2月18日設定） 【1年決算型】無期限（2014年11月12日設定）
決算日	【毎月分配型】毎月20日（休業日の場合は翌営業日） 【1年決算型】毎年11月20日（休業日の場合は翌営業日）
ご換金不可日	換金請求日がニューヨーク証券取引所の休業日またはニューヨークの銀行休業日に該当する場合は、換金請求（スイッチングを含みます。）の受付は行ないません。詳しくは、販売会社にお問い合わせください。
ご換金代金のお支払い	原則として、換金請求受付日から起算して5営業日目からお支払いします。



## 手数料等の概要

お客様には以下の費用をご負担いただきます。  
 <お申込時、ご換金時にご負担いただく費用>

購入時手数料	購入時手数料率(スイッチングの際の購入時手数料率を含みます。)は、 <u>3.24%(税抜3.0%)</u> を上限として販売会社が定める率とします。 ※分配金再投資コースの場合、収益分配金の再投資により取得する口数については、購入時手数料はかかりません。
換金手数料	ありません。
信託財産留保額	ありません。

※ 販売会社によっては、一部のファンドのみの取扱いとなる場合やスイッチングが行なえない場合があります。  
 詳しくは、販売会社にお問い合わせください。

<信託財産で間接的にご負担いただく(ファンドから支払われる)費用>

信託報酬	純資産総額に対して年率 <u>0.81%(税抜0.75%)</u> を乗じて得た額 ※投資対象とする投資信託証券の変更を行なった場合には、実質的な負担が変動する場合があります。
その他費用	目論見書などの作成・交付および計理等の業務にかかる費用(業務委託する場合の委託費用を含みます。)、監査費用などについては、 <u>ファンドの日々の純資産総額に対して年率0.1%を乗じた額の信託期間を通じた合計を上限とする額</u> が信託財産から支払われます。 組入有価証券の売買委託手数料、借入金の利息、立替金の利息および貸付有価証券関連報酬(有価証券の貸付を行なった場合は、信託財産の収益となる品貸料に0.54(税抜0.5)を乗じて得た額)などについては、その都度、信託財産から支払われます。 ※組入有価証券の売買委託手数料などは、運用状況などにより変動するものであり、事前に料率、上限額などを表示することはできません。

※ 当ファンドの手数料などの合計額については、投資者の皆様がファンドを保有される期間などに応じて異なりますので、表示することはできません。

※ 詳しくは、投資信託説明書(交付目論見書)をご覧ください。

## 委託会社、その他関係法人

委託会社	日興アセットマネジメント株式会社 金融商品取引業者 関東財務局長(金商)第368号 加入協会: 一般社団法人投資信託協会、一般社団法人日本投資顧問業協会、 日本証券業協会
受託会社	三井住友信託銀行株式会社 (再信託受託会社: 日本トラスティ・サービス信託銀行株式会社)
販売会社	販売会社については下記にお問い合わせください。 日興アセットマネジメント株式会社 [ホームページ]http://www.nikkoam.com/ [コールセンター]0120-25-1404(午前9時~午後5時。土、日、祝・休日は除く。)

### 【毎月分配型】

投資信託説明書(交付目論見書)のご請求・お申込みは

金融商品取引業者等の名称	登録番号	加入協会			
		日本証券業協会	一般社団法人 日本投資顧問業協会	一般社団法人 金融先物取引業協会	一般社団法人 第二種金融商品 取引業協会
エース証券株式会社	金融商品取引業者	近畿財務局長(金商)第6号	○		
SMB C日興証券株式会社	金融商品取引業者	関東財務局長(金商)第2251号	○	○	○
株式会社SBI証券	金融商品取引業者	関東財務局長(金商)第44号	○		○
カブドットコム証券株式会社	金融商品取引業者	関東財務局長(金商)第61号	○		○
株式会社西京銀行	登録金融機関	中国財務局長(登金)第7号	○		
ソニー銀行株式会社	登録金融機関	関東財務局長(登金)第578号	○		○
高木証券株式会社	金融商品取引業者	近畿財務局長(金商)第20号	○		
内藤証券株式会社	金融商品取引業者	近畿財務局長(金商)第24号	○		
株式会社名古屋銀行	登録金融機関	東海財務局長(登金)第19号	○		
日産センチュリー証券株式会社	金融商品取引業者	関東財務局長(金商)第131号	○		○
フィデリティ証券株式会社	金融商品取引業者	関東財務局長(金商)第152号	○		
マネックス証券株式会社	金融商品取引業者	関東財務局長(金商)第165号	○	○	
山和証券株式会社	金融商品取引業者	関東財務局長(金商)第190号	○		
楽天証券株式会社	金融商品取引業者	関東財務局長(金商)第195号	○		○

(50音順、資料作成日現在)

### 【1年決算型】

投資信託説明書(交付目論見書)のご請求・お申込みは

金融商品取引業者等の名称	登録番号	加入協会			
		日本証券業協会	一般社団法人 日本投資顧問業協会	一般社団法人 金融先物取引業協会	一般社団法人 第二種金融商品 取引業協会
SMB C日興証券株式会社	金融商品取引業者	関東財務局長(金商)第2251号	○	○	○
株式会社SBI証券	金融商品取引業者	関東財務局長(金商)第44号	○		○
ソニー銀行株式会社	登録金融機関	関東財務局長(登金)第578号	○		○
高木証券株式会社	金融商品取引業者	近畿財務局長(金商)第20号	○		
内藤証券株式会社	金融商品取引業者	近畿財務局長(金商)第24号	○		
フィデリティ証券株式会社	金融商品取引業者	関東財務局長(金商)第152号	○		
マネックス証券株式会社	金融商品取引業者	関東財務局長(金商)第165号	○	○	
楽天証券株式会社	金融商品取引業者	関東財務局長(金商)第195号	○		○

(50音順、資料作成日現在)

■当資料は、投資者の皆様へ「インデックスファンドMLP(毎月分配型)／(1年決算型)」へのご理解を高めたい  
 いただくことを目的として、日興アセットマネジメントが作成した販売用資料です。■掲載されている見解は、当資料  
 作成時点のものであり、将来の市場環境の変動や運用成果などを保証するものではありません。