

ポートフォリオの内容

<資産構成比率>

株式	上海A株	53.9%
	深センA株	35.8%
	その他市場	7.9%
株式先物		0.0%

※マザーファンドの投資状況を反映した実質の組入比率で、対純資産総額比です。

※上場投信（ETF）は「株式」に含めて表示しています。

<外国通貨別投資比率>

	通貨	比率
1	人民元	86.7%
2	香港ドル	8.0%
3	オフショア人民元	3.6%
4		
5		
6		

※マザーファンドの投資状況を反映した実質の組入比率で、対純資産総額比です。

<組入上位10業種>

	業種	比率
1	銀行	16.1%
2	食品・飲料・タバコ	15.3%
3	素材	13.0%
4	テクノロジー・ハードウェア	9.5%
5	資本財	7.3%
6	各種金融	6.6%
7	半導体・半導体製造装置	6.5%
8	医薬品・バイオテクノロジー	6.3%
9	自動車・自動車部品	6.2%
10	耐久消費財・アパレル	5.4%

※マザーファンドの状況です。

※比率は対組入株式時価総額比です。

※業種分類は当社の分類によるものです。

<組入上位10銘柄>（銘柄数：52銘柄）

	銘柄名	市場	業種	比率
1	招商銀行	上海A株	銀行	5.90%
2	三一重工	上海A株	資本財	4.07%
3	中国平安保険	上海A株	保険	3.92%
4	中信証券	上海A株	各種金融	3.84%
5	通威	上海A株	食品・飲料・タバコ	3.64%
6	興業銀行	上海A株	銀行	3.59%
7	宜賓五糧液	深センA株	食品・飲料・タバコ	3.27%
8	貴州茅台酒	上海A株	食品・飲料・タバコ	2.81%
9	東方財富信息	深センA株	各種金融	2.68%
10	隆基緑能科技	上海A株	半導体・半導体製造装置	2.44%

※マザーファンドの状況です。比率は対純資産総額比です。

※個別の銘柄の取引を推奨するものではありません。

※上記銘柄については将来の組入れを保証するものではありません。

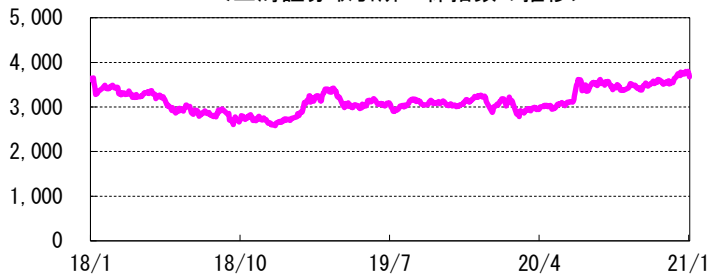
※上記銘柄名は中国語の表記を日本語の表記に変更していますが、

正確性・完全性・妥当性について弊社が保証するものではありません。

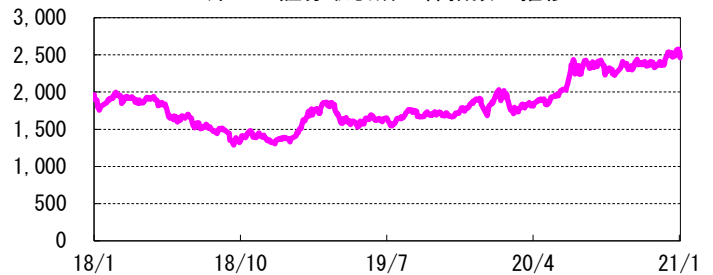
※2018年10月31日現在よりISINコードで銘柄を統合した表記にしています。

ご参考情報

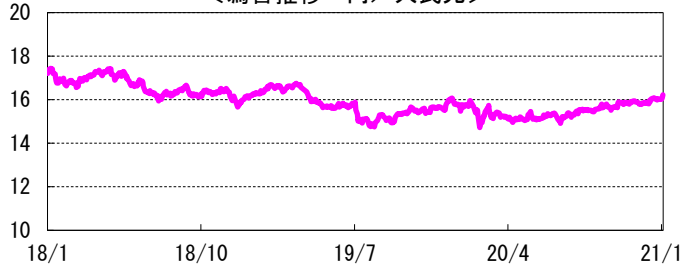
<上海証券取引所A株指数の推移>



<深セン証券取引所A株指数の推移>



<為替推移 円/人民元>



（出所：各種資料を基に日興アセットマネジメントが作成）

投資信託は、値動きのある資産（外貨建資産は為替変動リスクもあります。）を投資対象としているため、基準価額変動します。したがって、元金を割り込むことがあります。後述のリスク情報とその他の留意事項をよくお読みください。

■当資料は、投資者の皆様にご理解を高めたいことを目的として、日興アセットマネジメントが作成した販売用資料です。掲載されている見解は、当資料作成時点のものであり、将来の市場環境や運用成果などを保証するものではありません。

■お申込みメモ

商品分類	追加型投信／海外／株式
購入単位	販売会社が定める単位 ※販売会社の照会先にお問い合わせください。
購入価額	購入申込受付日の翌営業日の基準価額
信託期間	無期限（2005年6月15日設定）
決算日	毎年9月21日（休業日の場合は翌営業日）
収益分配	毎決算時に、分配金額は、委託会社が基準価額水準、市況動向などを勘案して決定します。 ただし、分配対象額が少額の場合には分配を行わないこともあります。 ※将来の分配金の支払いおよびその金額について保証するものではありません。
換金価額	換金申込受付日の翌営業日の基準価額から信託財産留保額を控除した価額
購入・換金申込不可日	販売会社の営業日であっても、下記のいずれかに該当する場合は、購入・換金の申込みの受付は行ないません。詳しくは、販売会社にお問い合わせください。 ・上海証券取引所の休業日 ・深セン証券取引所の休業日 ・中国の銀行休業日 ・購入・換金の申込受付日から起算して7営業日目までの期間中に、上海証券取引所の休業日、深セン証券取引所の休業日または中国の銀行休業日が2日以上ある場合
換金代金	原則として、換金申込受付日から起算して7営業日目からお支払いします。
課税関係	原則として、分配時の普通分配金ならびに換金時および償還時の差益は課税の対象となります。 ※課税上は、株式投資信託として取り扱われます。 ※公募株式投資信託は税法上、少額投資非課税制度の適用対象です。 ※配当控除の適用はありません。 ※益金不算入制度は適用されません。

■手数料等の概要

投資者の皆様には、以下の費用をご負担いただきます。

<申込時、換金時にご負担いただく費用>

購入時手数料	購入時の基準価額に対し <u>3.3%（税抜3%）以内</u> ※購入時手数料は販売会社が定めます。詳しくは、販売会社にお問い合わせください。 ※収益分配金の再投資により取得する口数については、購入時手数料はかかりません。
換金手数料	ありません。
信託財産留保額	換金時の基準価額に対し <u>0.3%</u> <信託財産で間接的にご負担いただく（ファンドから支払われる）費用>
運用管理費用 （信託報酬）	ファンドの日々の純資産総額に対し <u>年率2.31%（税抜2.1%）</u>
その他の費用・手数料	監査費用、組入有価証券の売買委託手数料、借入金の利息および立替金の利息などがその都度、信託財産から支払われます。 ※運用状況などにより変動するものであり、事前に料率、上限額などを表示することはできません。

※投資者の皆様にご負担いただくファンドの費用などの合計額については、保有期間や運用の状況などに応じて異なりますので、表示することができません。

※詳しくは、投資信託説明書（交付目論見書）をご覧ください。

■委託会社、その他関係法人

委託会社	日興アセットマネジメント株式会社
投資顧問会社	日興アセットマネジメント アジア リミテッド
受託会社	みずほ信託銀行株式会社
販売会社	SMB C日興証券株式会社

■お申込みに際しての留意事項

○リスク情報

- ・投資者の皆様の投資元金は保証されているものではなく、基準価額の下落により、損失を被り、投資元金を割り込むことがあります。ファンドの運用による損益はすべて投資者（受益者）の皆様に帰属します。なお、当ファンドは預貯金とは異なります。
- ・当ファンドは、主に株式を実質的な投資対象としますので、株式の価格の下落や、株式の発行体の財務状況や業績の悪化などの影響により、基準価額が下落し、損失を被ることがあります。また、外貨建資産に投資する場合には、為替の変動により損失を被ることがあります。

主なリスクは以下の通りです。

価格変動リスク

- ・株式の価格は、会社の成長性や収益性の企業情報および当該情報の変化に影響を受けて変動します。また、国内および海外の経済・政治情勢などの影響を受けて変動します。ファンドにおいては、株式の価格変動または流動性の予想外の変動があった場合、重大な損失が生じるリスクがあります。
- ・新興国の株式は、先進国の株式に比べて価格変動が大きくなる傾向があり、基準価額にも大きな影響を与える場合があります。

流動性リスク

- ・市場規模や取引量が少ない状況においては、有価証券の取得、売却時の売買価格は取引量の大きさに影響を受け、市場実勢から期待できる価格どおりに取引できないリスク、評価価格どおりに売却できないリスク、あるいは、価格の高低に関わらず取引量が限られてしまうリスクがあり、その結果、不測の損失を被るリスクがあります。
- ・新興国の株式は、先進国の株式に比べて市場規模や取引量が少ないため、流動性リスクが高まる場合があります。

信用リスク

- ・投資した企業の経営などに直接・間接を問わず重大な危機が生じた場合には、ファンドにも重大な損失が生じるリスクがあります。デフォルト（債務不履行）や企業倒産の懸念から、発行体の株式などの価格は大きく下落（価格がゼロになることもあります。）し、ファンドの基準価額が値下がりする要因となります。

為替変動リスク

- ・外貨建資産については、一般に外国為替相場が当該資産の通貨に対して円高になった場合には、ファンドの基準価額が値下がりする要因となります。
- ・一般に新興国の通貨は、先進国の通貨に比べて為替変動が大きくなる場合があります。

カントリー・リスク

- ・投資対象国における非常事態など（金融危機、財政上の理由による国自体のデフォルト、重大な政策変更や資産凍結を含む規制の導入、自然災害、クーデターや重大な政治体制の変更、戦争など）を含む市況動向や資金動向などによっては、ファンドにおいて重大な損失が生じるリスクがあり、投資方針に従った運用ができない場合があります。
- ・一般に新興国は、情報の開示などが先進国に比べて充分でない、あるいは正確な情報の入手が遅延する場合があります。
- ・中国の証券市場および証券投資に関する枠組み（決済システムなど市場インフラを含みます。）には、様々な制限および制約があります。これらの制限および制約は、大部分が中国証券監督管理委員会（CSRC）および国家外貨管理局（SAFE）の裁量によって行なわれます。海外からの投資規制や海外への送金規制など種々の規制が緊急に導入されたり、あるいは政策の変更などによる新たな規制が設けられた場合には、ファンドにおいて換金代金等の支払いが遅延したり、投資対象市場に著しい悪影響を及ぼす可能性があります。
- ・上海や深センのストックコネク（株式相互取引制度）を通じた中国A株への投資においては、取引可能な銘柄が限定されていることに加えて、投資枠や取引可能日の制約、長期にわたって売買停止措置がとられる可能性などにより、意図した通りの取引ができない場合があります。また、ストックコネク特有の条件や制限は、今後、中国当局の裁量などにより変更となる可能性があります。さらに、ストックコネクにおける取引通貨はオフショア人民元となり、QFII制度の取引通貨である中国本土のオンショア人民元の為替レートの値動きとは乖離する場合があります。こうした要因から、ファンドの基準価額に影響を与える可能性があります。

※基準価額の変動要因は、上記に限定されるものではありません。

○その他の留意事項

当資料は、投資者の皆様にご理解を高めることを目的として、日興アセットマネジメントが作成した販売用資料です。当ファンドのお取引に関しては、金融商品取引法第37条の6の規定（いわゆるクーリング・オフ）の適用はありません。投資信託は、預金や保険契約とは異なり、預金保険機構および保険契約者保護機構の保護の対象ではありません。また、銀行など登録金融機関で購入された場合、投資者保護基金の支払いの対象とはなりません。分配金は、投資信託の純資産から支払われますので、分配金が支払われると、その金額相当分、基準価額は下がります。分配金は、計算期間中に発生した運用収益を超えて支払われる場合があります。投資者のファンドの購入価額によっては、分配金の一部または全部が、実質的には元本の一部払戻しに相当する場合があります。投資信託の運用による損益は、すべて受益者の皆様に帰属します。当ファンドをお申込みの際は、投資信託説明書（交付目論見書）などを販売会社よりお渡ししますので、内容を必ずご確認ください。お客様ご自身でご判断ください。

設定・運用は **日興アセットマネジメント株式会社**
 金融商品取引業者 関東財務局長（金商）第368号
 加入協会：一般社団法人投資信託協会
 一般社団法人日本投資顧問業協会

投資信託説明書(交付目論見書)のご請求・お申込みは

金融商品取引業者等の名称	登録番号	加入協会			
		日本証券業協会	一般社団法人日本投資顧問業協会	一般社団法人金融先物取引業協会	一般社団法人第二種金融商品取引業協会
SMB C日興証券株式会社	金融商品取引業者 関東財務局長（金商）第2251号	○	○	○	○

※上記販売会社情報は、作成時点の情報に基づいて作成しております。
 ※販売会社によっては取扱いを中止している場合がございます。