

エマージング・ハイ・イールド・ボンド・ファンド (マネー・プールファンド)

追加型投信 / 国内 / 債券

交付運用報告書

第12期(決算日2016年8月22日)

作成対象期間(2016年2月23日～2016年8月22日)

第12期末(2016年8月22日)

基準価額	10,009円
純資産総額	36百万円
第12期	
騰落率	△ 0.01%
分配金(税込み)合計	0円

(注) 騰落率は分配金(税込み)を分配時に再投資したものとみなして計算したもので、小数点以下第3位を四捨五入して表示しております。

(注) 純資産総額の単位未満は切捨てて表示しております。

○交付運用報告書は、運用報告書に記載すべき事項のうち重要なものを記載した書面です。その他の内容については、運用報告書(全体版)に記載しております。

○当ファンドは、投資信託約款において運用報告書(全体版)に記載すべき事項を、電磁的方法によりご提供する旨を定めております。運用報告書(全体版)は、下記の手順にて閲覧・ダウンロードいただけます。

<運用報告書(全体版)の閲覧・ダウンロード方法>

右記URLにアクセス ⇒ ファンド検索機能を利用して該当ファンドのページを表示 ⇒ 運用報告書タブを選択 ⇒ 該当する運用報告書をクリックしてPDFファイルを表示

○運用報告書(全体版)は、受益者の方からのご請求により交付されます。交付をご請求される方は、販売会社までお問い合わせください。

受益者のみなさまへ

平素は格別のご愛顧を賜り、厚くお礼申し上げます。

さて、「エマージング・ハイ・イールド・ボンド・ファンド(マネー・プールファンド)」は、2016年8月22日に第12期の決算を行ないました。

当ファンドは、主として、「マネー・アカウント・マザーファンド」受益証券ならびにわが国の国債および格付の高い公社債に投資を行ない、安定した収益の確保をめざして運用を行なっておりましました。

ここに、当作成対象期間の運用経過等についてご報告申し上げます。

今後とも一層のお引き立てを賜りますようお願い申し上げます。

日興アセットマネジメント株式会社

東京都港区赤坂九丁目7番1号

<http://www.nikkoam.com/>

当運用報告書に関するお問い合わせ先

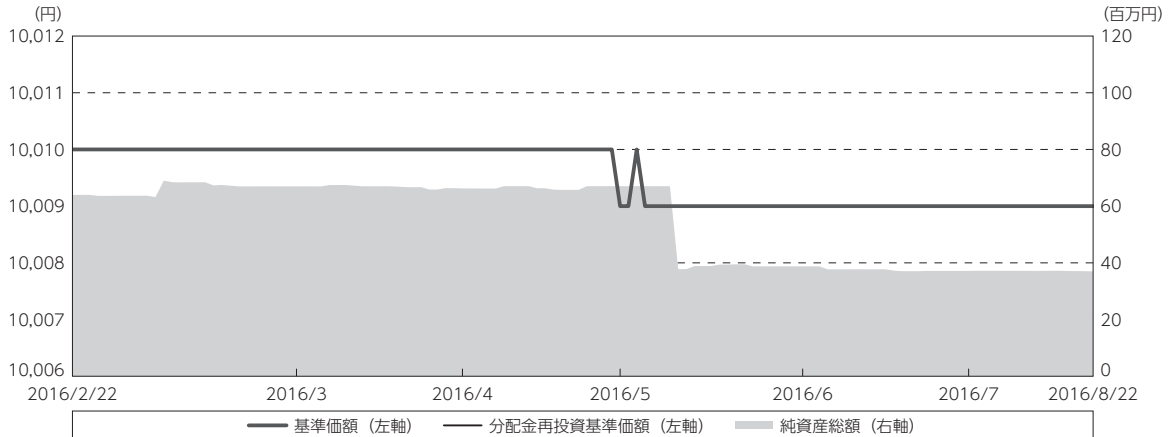
コールセンター 電話番号：0120-25-1404
午前9時～午後5時 土、日、祝・休日は除きます。

●お取引状況等についてはご購入された販売会社にお問い合わせください。

運用経過

期中の基準価額等の推移

(2016年2月23日～2016年8月22日)



期 首：10,010円

期 末：10,009円 (既払分配金(税込み)：0円)

騰落率：△ 0.01% (分配金再投資ベース)

(注) 分配金再投資基準価額は、分配金(税込み)を分配時に再投資したものとみなして計算したもので、ファンド運用の実質的なパフォーマンスを示すものです。
 (注) 分配金を再投資するかどうかについてはお客様がご利用のコースにより異なり、また、ファンドの購入価額により課税条件も異なりますので、お客様の損益の状況を示すものではありません。

(注) 分配金再投資基準価額は、期首(2016年2月22日)の値が基準価額と同一となるように指数化しております。

(注) 上記騰落率は、小数点以下第3位を四捨五入して表示しております。

(注) 当ファンドの運用方針に対し、適切に比較できる指数が存在しないため、ベンチマークおよび参考指数を設定しておりません。

○基準価額の主な変動要因

当ファンドは、主として、「マネー・アカウント・マザーファンド」受益証券ならびにわが国の国債および格付の高い公社債に投資を行ない、安定した収益の確保をめざして運用を行なっております。当作成期間中における基準価額の主な変動要因は、以下の通りです。

<値上がり要因>

- ・利息収入などを得たこと。

<値下がり要因>

- ・信託報酬などの諸費用。

1万口当たりの費用明細

(2016年2月23日～2016年8月22日)

項 目	当 期		項 目 の 概 要
	金 額	比 率	
(a) 信 託 報 酬	0	0.000	(a) 信託報酬＝期中の平均基準価額×信託報酬率
(投 信 会 社)	(0)	(0.000)	委託した資金の運用の対価
(販 売 会 社)	(0)	(0.000)	運用報告書など各種書類の送付、口座内でのファンドの管理、購入後の情報提供などの対価
(受 託 会 社)	(0)	(0.000)	運用財産の管理、投信会社からの指図の実行の対価
(b) そ の 他 費 用	0	0.001	(b) その他費用＝期中のその他費用÷期中の平均受益権口数
(監 査 費 用)	(0)	(0.001)	監査費用は、監査法人等に支払うファンドの監査に係る費用
(そ の 他)	(0)	(0.000)	その他は、信託事務の処理等に要するその他の諸費用
合 計	0	0.001	
期中の平均基準価額は、10,009円です。			

(注) 期中の費用（消費税等のかかるものは消費税等を含む）は、追加・解約により受益権口数に変動があるため、簡便法により算出した結果です。

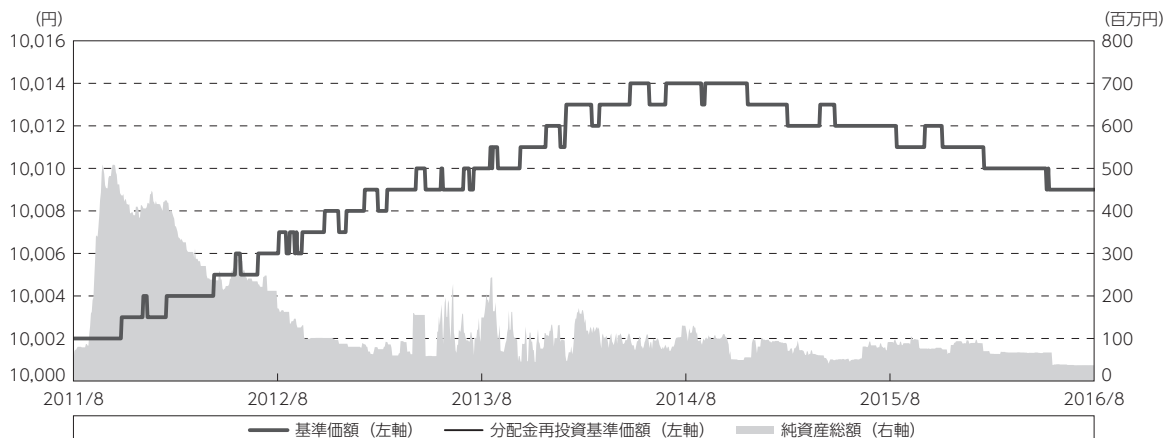
(注) 各金額は項目ごとに円未満は四捨五入してあります。

(注) その他費用は、このファンドが組み入れている親投資信託が支払った金額のうち、当ファンドに対応するものを含みます。

(注) 各比率は1万口当たりのそれぞれの費用金額（円未満の端数を含む）を期中の平均基準価額で除して100を乗じたもので、項目ごとに小数第3位未満は四捨五入してあります。

最近5年間の基準価額等の推移

(2011年8月22日～2016年8月22日)



- (注) 分配金再投資基準価額は、分配金（税込み）を分配時に再投資したものとみなして計算したもので、ファンド運用の実質的なパフォーマンスを示すものです。
- (注) 分配金を再投資するかどうかについてはお客様がご利用のコースにより異なり、また、ファンドの購入価額により課税条件も異なりますので、お客様の損益の状況を示すものではありません。
- (注) 分配金再投資基準価額は、2011年8月22日の値が基準価額と同一となるように指数化しております。

	2011年8月22日 決算日	2012年8月20日 決算日	2013年8月20日 決算日	2014年8月20日 決算日	2015年8月20日 決算日	2016年8月22日 決算日
基準価額 (円)	10,002	10,006	10,010	10,014	10,012	10,009
期間分配金合計(税込み) (円)	—	0	0	0	0	0
分配金再投資基準価額騰落率 (%)	—	0.04	0.04	0.04	△ 0.02	△ 0.03
純資産総額 (百万円)	39	170	149	108	91	36

- (注) 上記騰落率は、小数点以下第3位を四捨五入して表示しております。
- (注) 純資産総額の単位未満は切捨てて表示しております。
- (注) 騰落率は1年前の決算応当日との比較です。
- (注) 当ファンドの運用方針に対し、適切に比較できる指数が存在しないため、ベンチマークおよび参考指数を設定しておりません。

投資環境

（2016年2月23日～2016年8月22日）

（国内短期金利市況）

無担保コール翌日物金利は、期間の初めから2016年4月前半にかけては、日銀によるマイナス金利の導入が開始されたことを受けて、概ね0%近辺の推移となりました。4月後半以降は、マイナス金利での取引が本格化したことからマイナス圏での推移となり、-0.05%近辺で期間末を迎えました。

国庫短期証券3ヵ月物金利は、期間の初めの-0.12%近辺から、日銀による国債買入れの継続や追加の金融緩和観測などを受けて金利低下が進み、-0.24%近辺で期間末を迎えました。

当ファンドのポートフォリオ

（2016年2月23日～2016年8月22日）

（当ファンド）

当ファンドは、「マネー・アカウント・マザーファンド」受益証券や、コールローンなどを利用して、利息等収益の確保をめざしました。

（マネー・アカウント・マザーファンド）

運用の基本方針に従い、国庫短期証券の購入や現先取引、コールローンや金銭信託などを通じて、元本の安全性を重視した運用を行ないました。

当ファンドのベンチマークとの差異

（2016年2月23日～2016年8月22日）

当ファンドの運用方針に対し、適切に比較できる指数が存在しないため、ベンチマークおよび参考指数を設定しておりません。

分配金

（2016年2月23日～2016年8月22日）

分配金は、基準価額水準、市況動向などを勘案し、以下のとおりいたしました。なお、分配金に充当しなかった収益につきましては、信託財産内に留保し、運用の基本方針に基づいて運用いたします。

○分配原資の内訳

（単位：円、1万口当たり、税込み）

項 目	第12期
	2016年2月23日～ 2016年8月22日
当期分配金	—
（対基準価額比率）	—%
当期の収益	—
当期の収益以外	—
翌期繰越分配対象額	14

（注）対基準価額比率は当期分配金（税込み）の期末基準価額（分配金込み）に対する比率であり、ファンドの収益率とは異なります。

（注）当期の収益、当期の収益以外は小数点以下切捨てで算出しているため合計が当期分配金と一致しない場合があります。

今後の運用方針

（当ファンド）

引き続き、原則として「マネー・アカウント・マザーファンド」受益証券およびわが国の国債や格付の高い公社債に投資を行ない、利息等収益の確保をめざして運用を行なう方針です。

（マネー・アカウント・マザーファンド）

引き続き、安定した収益の確保をめざして安定運用を行なう方針です。主な投資対象は原則として、わが国の国債および格付の高い公社債とし、それらの現先取引なども活用する方針です。また、コールローンや金銭信託などに投資することもあります。

将来の市場環境の変動などにより、当該運用方針が変更される場合があります。

今後ともご愛顧賜りますよう、よろしくお願い申し上げます。

お知らせ

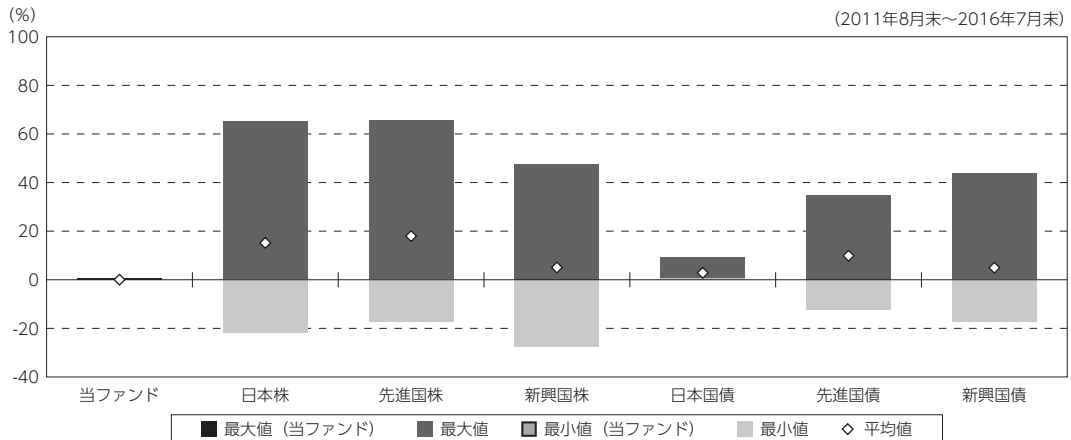
2016年2月23日から2016年8月22日までの期間に実施いたしました約款変更はございません。

当ファンドの概要

商品分類	追加型投信／国内／債券	
信託期間	2010年12月9日から2020年8月20日までです。	
運用方針	主として「マネー・アカウント・マザーファンド」受益証券ならびにわが国の国債および格付の高い公社債に投資を行ない、利息等収益の確保をめざして運用を行ないます。	
主要投資対象	エマージング・ハイ・イールド・ボンド・ファンド（マネープールファンド）	「マネー・アカウント・マザーファンド」受益証券ならびにわが国の国債および格付の高い公社債を主要投資対象とします。
	マネー・アカウント・マザーファンド	わが国の国債および格付の高い公社債を主要投資対象とします。
運用方法	主として、「マネー・アカウント・マザーファンド」受益証券ならびにわが国の国債および格付の高い公社債に投資を行ない、安定した収益の確保をめざして運用を行ないます。	
分配方針	毎決算時、原則として分配対象額のなかから、基準価額水準、市況動向などを勘案して分配を行なう方針です。ただし、分配対象額が少額の場合には分配を行なわないこともあります。	

（参考情報）

○当ファンドと代表的な資産クラスとの騰落率の比較



(単位:%)

	当ファンド	日本株	先進国株	新興国株	日本国債	先進国債	新興国債
最大値	0.1	65.0	65.7	47.4	9.3	34.9	43.7
最小値	△ 0.0	△ 22.0	△ 17.5	△ 27.4	0.4	△ 12.3	△ 17.4
平均値	0.0	15.2	18.0	5.0	2.8	9.9	4.9

(注) 全ての資産クラスが当ファンドの投資対象とは限りません。

(注) 2011年8月から2016年7月の5年間の各月末における直近1年間の騰落率の最大値・最小値・平均値を表示したものです。なお、当ファンドは2011年12月以降の年間騰落率を用いております。

(注) 上記の騰落率は決算日に対応した数値とは異なります。

(注) 当ファンドは分配金再投資基準価額の騰落率です。

《各資産クラスの指数》

日本株：東証株価指数（TOPIX、配当込）

先進国株：MSCI-KOKUSAI インデックス（配当込、円ベース）

新興国株：MSCI エマージング・マーケット・インデックス（配当込、円ベース）

日本国債：NOMURA-BPI 国債

先進国債：シティ世界国債インデックス（除く日本、円ベース）

新興国債：JP モルガン GBI-EM グローバル・ディバーシファイド（円ヘッジなし、円ベース）

(注) 海外の指数は、為替ヘッジなしによる投資を想定して、円換算しております。

指数について

●東証株価指数（TOPIX、配当込）は、東京証券取引所第一部に上場している国内普通株式全銘柄を対象として算出した指数で、配当を考慮したものです。なお、当指数に関する著作権、知的財産権その他一切の権利は、東京証券取引所に帰属します。●MSCI-KOKUSAI インデックス（配当込、円ベース）は、MSCI Inc.が開発した、日本を除く世界の先進国の株式を対象として算出した指数で、配当を考慮したものです。なお、当指数に関する著作権、知的財産権その他一切の権利は、MSCI Inc.に帰属します。●MSCI エマージング・マーケット・インデックス（配当込、円ベース）は、MSCI Inc.が開発した、世界の新興国の株式を対象として算出した指数で、配当を考慮したものです。なお、当指数に関する著作権、知的財産権その他一切の権利は、MSCI Inc.に帰属します。●NOMURA-BPI 国債は、野村証券株式会社が公表している指数で、その知的財産権は野村証券株式会社に帰属します。なお、野村証券株式会社は、対象インデックスの正確性、完全性、信頼性、有用性を保証するものではなく、対象インデックスを用いられる日興アセットマネジメント株式会社の事業活動・サービスに関し一切責任を負いません。●シティ世界国債インデックス（除く日本、円ベース）は、Citigroup Index LLCが開発した、日本を除く世界主要国の国債の総合収益率を各市場の時価総額で加重平均した指数です。なお、当指数に関する著作権、商標権、知的財産権その他一切の権利は、Citigroup Index LLCに帰属します。●JP モルガン GBI-EM グローバル・ディバーシファイド（円ヘッジなし、円ベース）は、J.P. Morgan Securities LLCが算出、公表している、新興国が発行する現地通貨建て国債を対象にした指数です。なお、当指数に関する著作権、知的財産権その他一切の権利は、J.P. Morgan Securities LLCに帰属します。

当ファンドのデータ

組入資産の内容

(2016年8月22日現在)

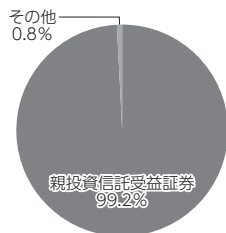
○組入上位ファンド

銘柄名	第12期末
マネー・アカウント・マザーファンド	99.2%
組入銘柄数	1銘柄

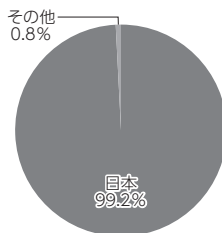
(注) 組入比率は純資産総額に対する評価額の割合です。

(注) 組入銘柄に関する詳細な情報等につきましては、運用報告書（全体版）に記載しております。

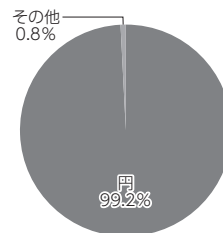
○資産別配分



○国別配分



○通貨別配分



(注) 比率は当ファンドの純資産総額に対する割合です。

(注) 国別配分につきましては発行国もしくは投資国を表示しております。

(注) その他にはコール・ローン等を含む場合があります。

純資産等

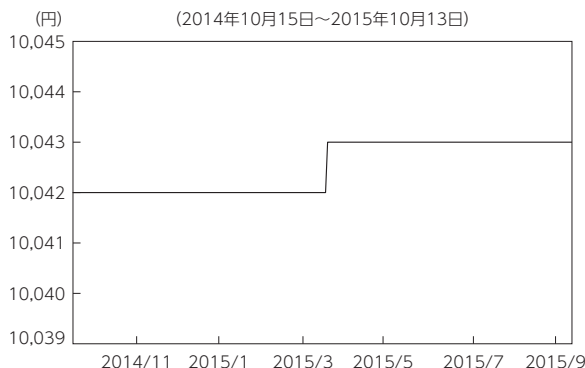
項目	第12期末
	2016年8月22日
純資産総額	36,991,035円
受益権総口数	36,956,387口
1万口当たり基準価額	10,009円

(注) 期中における追加設定元本額は13,500,115円、同解約元本額は40,447,051円です。

組入上位ファンドの概要

マネー・アカウント・マザーファンド

【基準価額の推移】



【1万口当たりの費用明細】

(2014年10月15日～2015年10月13日)
 該当事項はございません。

【組入上位10銘柄】

(2015年10月13日現在)

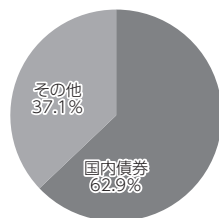
	銘柄名	業種 / 種別等	通貨	国 (地域)	比率
1	第550回国庫短期証券	国債証券	円	日本	48.4%
2	第548回国庫短期証券	国債証券	円	日本	12.9%
3	第487回国庫短期証券	国債証券	円	日本	1.6%
4	—	—	—	—	—
5	—	—	—	—	—
6	—	—	—	—	—
7	—	—	—	—	—
8	—	—	—	—	—
9	—	—	—	—	—
10	—	—	—	—	—
組入銘柄数			3銘柄		

(注) 比率は、純資産総額に対する割合です。

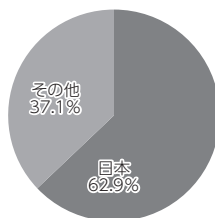
(注) 組入銘柄に関する詳細な情報等につきましては、運用報告書（全体版）に記載しております。

(注) 国（地域）につきましては発行国もしくは投資国を表示しております。

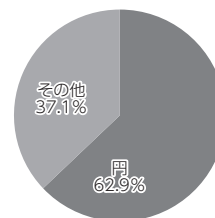
【資産別配分】



【国別配分】



【通貨別配分】



(注) 比率は当ファンドの純資産総額に対する割合です。

(注) 国別配分につきましては発行国もしくは投資国を表示しております。

※当マザーファンドの計算期間における運用経過の説明は運用報告書（全体版）をご参照ください。