

インデックスファンドBDC (毎月分配型)

追加型投信／海外／その他資産／インデックス型

交付運用報告書

第23期 (決算日2015年12月21日)

第24期 (決算日2016年1月20日)

第25期 (決算日2016年2月22日)

第26期 (決算日2016年3月22日)

第27期 (決算日2016年4月20日)

第28期 (決算日2016年5月20日)

作成対象期間 (2015年11月21日～2016年5月20日)

第28期末 (2016年5月20日)

基準価額	7,944円
純資産総額	145百万円
第23期～第28期	
騰落率	△ 12.3%
分配金 (税込み) 合計	300円

(注) 騰落率は分配金 (税込み) を分配時に再投資したものとみなして計算したもので、小数点以下第2位を四捨五入して表示しております。

(注) 純資産総額の単位未満は切捨てて表示しております。

○交付運用報告書は、運用報告書に記載すべき事項のうち重要なものを記載した書面です。その他の内容については、運用報告書 (全体版) に記載しております。

○当ファンドは、投資信託約款において運用報告書 (全体版) に記載すべき事項を、電磁的方法によりご提供する旨を定めております。運用報告書 (全体版) は、下記の手順にて閲覧・ダウンロードいただけます。

<運用報告書 (全体版) の閲覧・ダウンロード方法>

右記URLにアクセス ⇒ ファンド検索機能を利用して該当ファンドのページを表示 ⇒ 運用報告書タブを選択 ⇒ 該当する運用報告書をクリックしてPDFファイルを表示

○運用報告書 (全体版) は、受益者の方からのご請求により交付されます。交付をご請求される方は、販売会社までお問い合わせください。

受益者のみなさまへ

平素は格別のご愛顧を賜り、厚くお礼申し上げます。

さて、「インデックスファンドBDC (毎月分配型)」は、2016年5月20日に第28期の決算を行ないました。

当ファンドは、主として、米国の金融商品取引所に上場されているBDC (ビジネス・ディベロップメント・カンパニー) やBDCに関連する証券に実質的に投資を行ない、BDC市場の動きをとらえる指数 (S&P BDC 指数 (円換算ベース)) に連動する投資成果をめざして運用を行なってまいりました。

ここに、当作成対象期間の運用経過等についてご報告申し上げます。

今後とも一層のお引き立てを賜りますようお願い申し上げます。

日興アセットマネジメント株式会社

東京都港区赤坂九丁目7番1号

<http://www.nikkoam.com/>

当運用報告書に関するお問い合わせ先

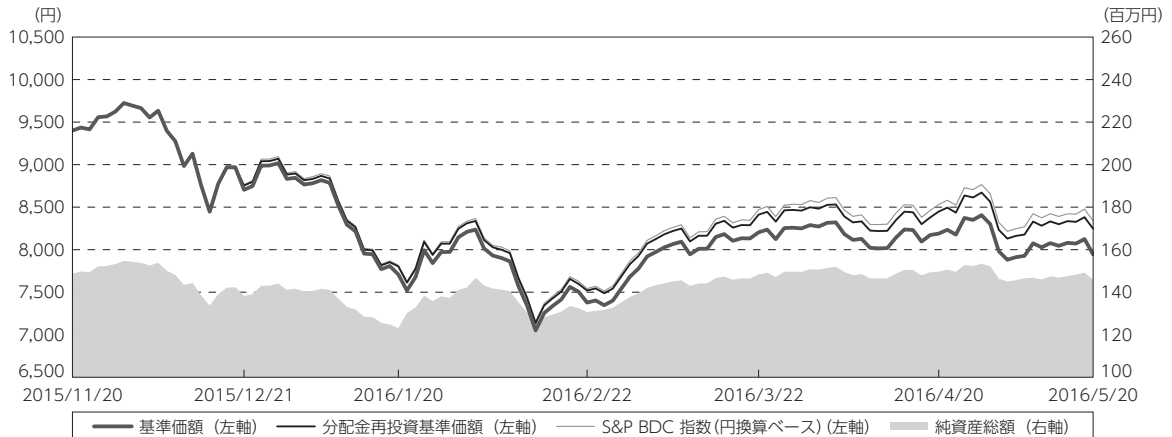
コールセンター 電話番号：0120-25-1404
午前9時～午後5時 土、日、祝・休日は除きます。

●お取引状況等についてはご購入された販売会社にお問い合わせください。

運用経過

作成期間中の基準価額等の推移

(2015年11月21日～2016年5月20日)



第23期首： 9,400円

第28期末： 7,944円 (既払分配金(税込み)：300円)

騰落率：△ 12.3% (分配金再投資ベース)

(注) 分配金再投資基準価額は、分配金(税込み)を分配時に再投資したものとみなして計算したもので、ファンド運用の実質的なパフォーマンスを示すものです。
 (注) 分配金を再投資するかどうかについてはお客様がご利用のコースにより異なり、また、ファンドの購入価額により課税条件も異なりますので、お客様の損益の状況を示すものではありません。

(注) 分配金再投資基準価額およびS&P BDC 指数(円換算ベース)は、作成期首(2015年11月20日)の値が基準価額と同一となるように指数化しております。

(注) 上記騰落率は、小数点以下第2位を四捨五入して表示しております。

(注) S&P BDC 指数(円換算ベース)は当ファンドのベンチマークです。

○基準価額の主な変動要因

当ファンドは、主として、米国の金融商品取引所に上場されているBDC(ビジネス・ディベロップメント・カンパニー)やBDCに関連する証券に実質的に投資を行ない、BDC市場の動きをとらえる指数(S&P BDC 指数(円換算ベース))に連動する投資成果をめざして運用を行なっております。当作成期間中における基準価額の主な変動要因は、以下の通りです。

<値上がり要因>

- ・原油価格の回復基調を受けてBDCの投融資先企業に対する好影響に期待が高まったこと(2016年2月中旬～期間末)。
- ・米国の利上げペースの緩やかな方向への修正や、市場予想を上回る米国経済指標などから米国市場の株価が上昇したこと。
- ・中国の市場予想を上回る内容の貿易統計などを背景に世界経済の減速懸念が後退したこと。

<値下がり要因>

- ・原油価格の下落基調の継続がBDCの投融資先企業に与える影響に対して懸念が強まったこと（期間の初め～2016年2月上旬）。
- ・低格付け社債など利回りが相対的に高い金融資産に対する売りが強まる展開となったこと。
- ・円高/アメリカドル安が進行したこと。

1万口当たりの費用明細

(2015年11月21日～2016年5月20日)

項 目	第23期～第28期		項 目 の 概 要
	金 額	比 率	
(a) 信 託 報 酬	34	0.403	(a) 信託報酬＝作成期間の平均基準価額×信託報酬率
（ 投 信 会 社 ）	(16)	(0.188)	委託した資金の運用の対価
（ 販 売 会 社 ）	(16)	(0.188)	運用報告書など各種書類の送付、口座内でのファンドの管理、購入後の情報提供などの対価
（ 受 託 会 社 ）	(2)	(0.027)	運用財産の管理、投信会社からの指図の実行の対価
(b) 売 買 委 託 手 数 料	4	0.048	(b) 売買委託手数料＝作成期間の売買委託手数料÷作成期間の平均受益権口数 売買委託手数料は、有価証券等の売買の際、売買仲介人に支払う手数料
（ 投 資 信 託 証 券 ）	(4)	(0.048)	
(c) 有 価 証 券 取 引 税	0	0.000	(c) 有価証券取引税＝作成期間の有価証券取引税÷作成期間の平均受益権口数 有価証券取引税は、有価証券の取引の都度発生する取引に関する税金
（ 投 資 信 託 証 券 ）	(0)	(0.000)	
(d) そ の 他 費 用	22	0.254	(d) その他費用＝作成期間のその他費用÷作成期間の平均受益権口数
（ 保 管 費 用 ）	(17)	(0.201)	保管費用は、海外における保管銀行等に支払う有価証券等の保管及び資金の送金・資産の移転等に要する費用
（ 監 査 費 用 ）	(0)	(0.003)	監査費用は、監査法人等に支払うファンドの監査に係る費用
（ 印 刷 費 用 ）	(4)	(0.046)	印刷費用は、法定開示資料の印刷に係る費用
（ そ の 他 ）	(0)	(0.004)	その他は、信託事務の処理等に要するその他の諸費用
合 計	60	0.705	
作成期間の平均基準価額は、8,478円です。			

(注) 作成期間の費用（消費税等のかかるものは消費税を含む）は、追加・解約により受益権口数に変動があるため、簡便法により算出した結果です。

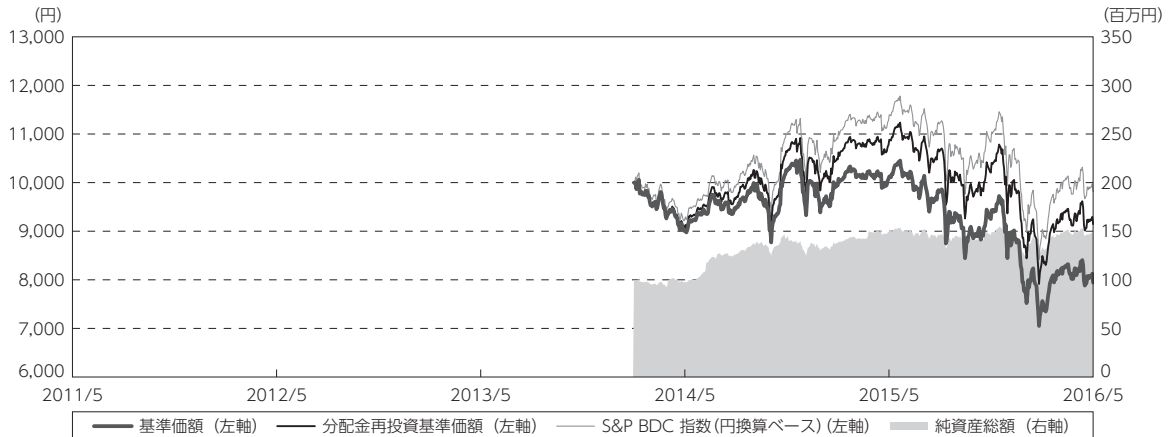
(注) 各金額は項目ごとに円未満は四捨五入してあります。

(注) 売買委託手数料、有価証券取引税およびその他費用は、このファンドが組み入れている親投資信託が支払った金額のうち、当ファンドに対応するものを含まれます。

(注) 各比率は1万口当たりのそれぞれの費用金額（円未満の端数を含む）を作成期間の平均基準価額で除して100を乗じたもので、項目ごとに小数第3位未満は四捨五入してあります。

最近5年間の基準価額等の推移

(2011年5月20日～2016年5月20日)



- (注) 分配金再投資基準価額は、分配金(税込み)を分配時に再投資したものとみなして計算したもので、ファンド運用の実質的なパフォーマンスを示すものではありません。
- (注) 分配金を再投資するかどうかについてはお客様がご利用のコースにより異なり、また、ファンドの購入価額により課税条件も異なりますので、お客様の損益の状況を示すものではありません。
- (注) S&P BDC 指数(円換算ベース)は、設定時の値が基準価額と同一となるように指数化しております。
- (注) 当ファンドの設定日は2014年2月18日です。

	2014年2月18日 設定日	2014年5月20日 決算日	2015年5月20日 決算日	2016年5月20日 決算日
基準価額 (円)	10,000	9,031	10,127	7,944
期間分配金合計(税込み) (円)	—	100	600	600
分配金再投資基準価額騰落率 (%)	—	△ 8.7	19.2	△ 16.0
S&P BDC 指数(円換算ベース)騰落率 (%)	—	△ 7.1	22.6	△ 13.9
純資産総額 (百万円)	100	97	150	145

(注) 上記騰落率は、小数点以下第2位を四捨五入して表示しております。

(注) 純資産総額の単位未満は切捨てて表示しております。

(注) 騰落率は1年前の決算応当日との比較です。

ただし、設定日の基準価額は設定当初の金額、純資産総額は設定当初の元本額を表示しており、2014年5月20日の騰落率は設定当初との比較です。

(注) S&P BDC 指数(円換算ベース)は当ファンドのベンチマークです。

投資環境

(2015年11月21日～2016年5月20日)

(BDC市況)

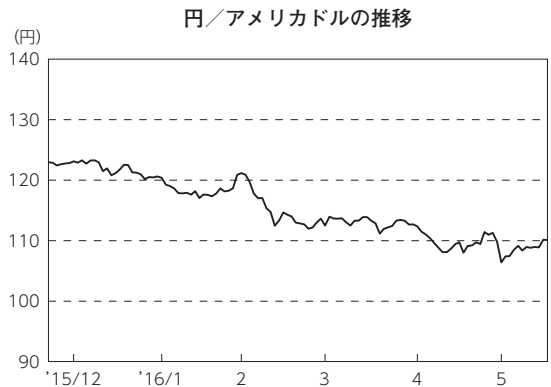
米国BDC市況において、S&P BDC 指数は期間の初めと比べて下落しました。

期間の初めから2016年2月上旬にかけては、米国の2015年7-9月期GDP（国内総生産）など概して堅調な内容の経済指標の発表や、欧州中央銀行（ECB）による追加金融緩和への期待の高まりなどから、S&P BDC 指数が上昇する局面があったものの、原油価格の下落基調の継続がBDCの投融資先企業に与える影響に対して懸念が強まったことや、低格付社債など利回りが相対的に高い金融資産に対する売りが強まる展開となったこと、中国における人民元安・株安の進行を背景に世界経済の減速懸念が強まったことなどが重しとなり、S&P BDC 指数は下落しました。

2月中旬から期間末にかけては、主要な産油国による原油の増産凍結への動きなどを受けた原油価格の回復基調を背景に、BDCの投融資先企業に対する好影響に期待が高まったことや、米国連邦公開市場委員会（FOMC）における利上げペースの緩やかな方向への修正や市場予想を上回る米国の経済指標などから米国市場の株価が上昇したこと、中国の市場予想を上回る内容の貿易統計などを背景に世界経済の減速懸念が後退したことなどが支援材料となり、S&P BDC 指数は上昇しました。

(為替市況)

期間中における円／アメリカドル相場は、右記の推移となりました。



当ファンドのポートフォリオ

(2015年11月21日～2016年5月20日)

(当ファンド)

当ファンドは、「インデックス マザーファンド BDC」受益証券を高位に組み入れて運用を行ないました。

(インデックス マザーファンド BDC)

主として、米国の金融商品取引所に上場されているBDCやBDCに関連する証券に投資し、ベンチマークである「S&P BDC 指数 (円換算ベース)」に連動する投資成果をめざして運用を行ないました。

なお、外貨建資産は、為替ヘッジを行わず、高位の外貨エクスポージャーを維持しました。

当ファンドのベンチマークとの差異

（2015年11月21日～2016年5月20日）

期間中における基準価額は、12.3%の値下がりとなり、ベンチマークである「S&P BDC 指数（円換算ベース）」の下落率11.3%を概ね1.0%下回ることとなりました。

ベンチマークとの差異における主な要因は以下の通りです。

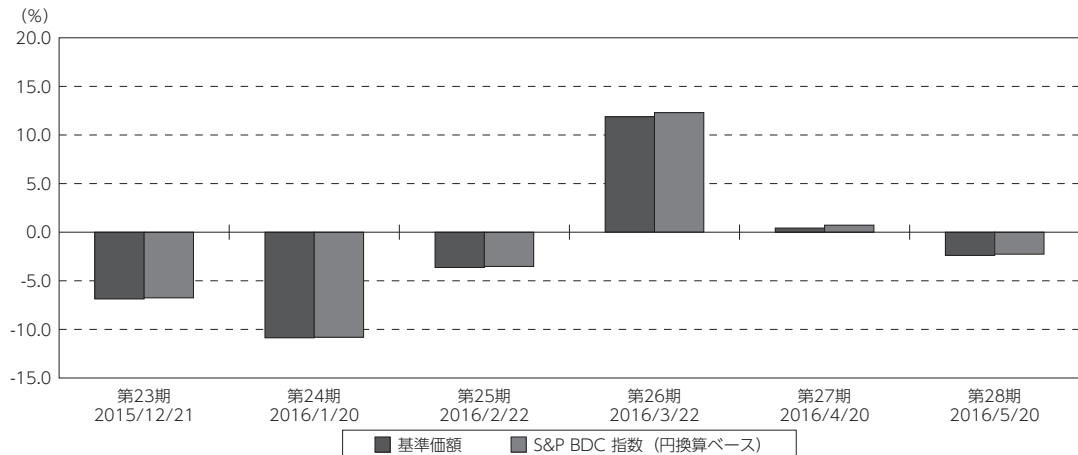
<プラス要因>

- ・銘柄選択に基づく要因。

<マイナス要因>

- ・銘柄選択に基づく要因。
- ・組入銘柄の配当金・分配金にかかる税金。
- ・海外カストディ・フィーや売買手数料などの諸費用。
- ・信託報酬等の諸費用。

基準価額とベンチマークの対比（期別騰落率）



(注) 基準価額の騰落率は分配金（税込み）込みです。

(注) S&P BDC 指数（円換算ベース）は当ファンドのベンチマークです。

分配金

(2015年11月21日～2016年5月20日)

分配金は、基準価額水準、市況動向などを勘案し、以下のとおりといたしました。なお、分配金に充当しなかった収益につきましては、信託財産内に留保し、運用の基本方針に基づいて運用いたします。

○分配原資の内訳

(単位:円、1万口当たり、税込み)

項 目	第23期	第24期	第25期	第26期	第27期	第28期
	2015年11月21日～ 2015年12月21日	2015年12月22日～ 2016年1月20日	2016年1月21日～ 2016年2月22日	2016年2月23日～ 2016年3月22日	2016年3月23日～ 2016年4月20日	2016年4月21日～ 2016年5月20日
当期分配金	50	50	50	50	50	50
(対基準価額比率)	0.571%	0.644%	0.673%	0.606%	0.607%	0.625%
当期の収益	50	50	14	50	48	17
当期の収益以外	－	－	35	－	1	32
翌期繰越分配対象額	766	786	752	812	811	779

(注) 対基準価額比率は当期分配金（税込み）の期末基準価額（分配金込み）に対する比率であり、ファンドの収益率とは異なります。

(注) 当期の収益、当期の収益以外は小数点以下切捨てで算出しているため合計が当期分配金と一致しない場合があります。

今後の運用方針

(当ファンド)

引き続き、ファンドの基本方針に則り、「インデックス マザーファンド BDC」受益証券を原則として高位に組み入れて運用を行ないます。

(インデックス マザーファンド BDC)

引き続き、ベンチマークである「S&P BDC 指数（円換算ベース）」に連動する投資成果をめざし、主として、米国の金融商品取引所に上場されているBDCやBDCに関連する証券に投資する方針です。また、外貨建資産は、原則として為替ヘッジを行わず、高位の外貨エクスポージャーを維持する方針です。

将来の市場環境の変動などにより、当該運用方針が変更される場合があります。

今後ともご愛顧賜りますよう、よろしくお願い申し上げます。

お知らせ

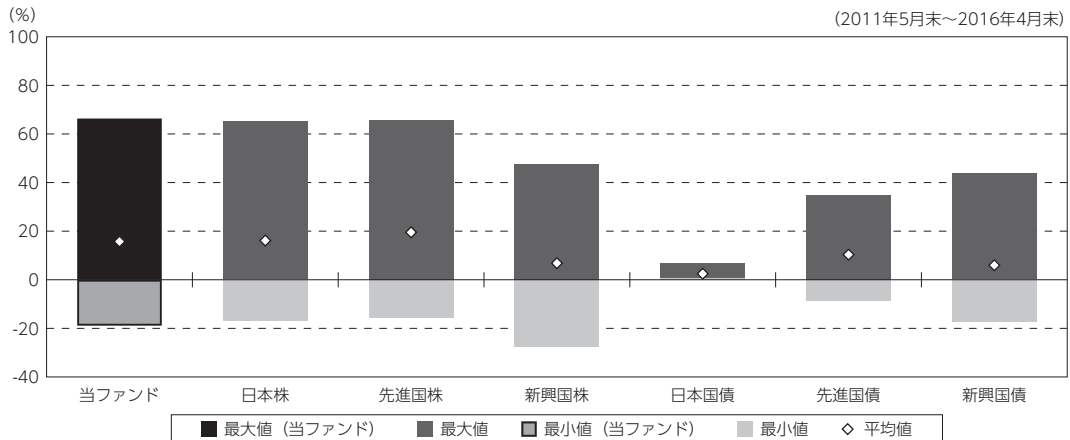
2015年11月21日から2016年5月20日までの期間に実施いたしました約款変更はございません。

当ファンドの概要

商品分類	追加型投信／海外／その他資産／インデックス型	
信託期間	2014年2月18日から2028年11月20日までです。	
運用方針	主として、「インデックス マザーファンド BDC」受益証券に投資を行ない、BDC（ビジネス・ディベロップメント・カンパニー）市場の動きをとらえる指数（S&P BDC 指数（円換算ベース））に連動する投資成果をめざして運用を行ないます。	
主要投資対象	インデックスファンドBDC （毎月分配型）	「インデックス マザーファンド BDC」受益証券を主要投資対象とします。
	インデックス マザーファンド BDC	BDCやBDCに関連する証券を主要投資対象とします。
運用方法	主として、「インデックス マザーファンド BDC」受益証券に投資を行ない、BDC（ビジネス・ディベロップメント・カンパニー）市場の動きをとらえる指数（S&P BDC 指数（円換算ベース））に連動する投資成果をめざして運用を行ないます。流動性などを考慮して、BDCに加え、BDCに関連するETN（「上場投資証券」または「指標連動証券」と呼ばれます）などに投資する場合があります。原則として、為替ヘッジは行ないません。	
分配方針	第1計算期および第2計算期は収益分配を行ないません。第3計算期以降、毎決算時、原則として分配対象額のなかから、基準価額水準、市況動向などを勘案して分配を行なう方針です。ただし、分配対象額が少額の場合には分配を行わないこともあります。	

(参考情報)

○当ファンドと代表的な資産クラスとの騰落率の比較



(単位:%)

	当ファンド	日本株	先進国株	新興国株	日本国債	先進国債	新興国債
最大値	66.3	65.0	65.7	47.4	6.7	34.9	43.7
最小値	△ 18.9	△ 17.0	△ 15.6	△ 27.4	0.4	△ 8.6	△ 17.4
平均値	15.7	16.1	19.5	6.8	2.5	10.3	6.0

(注) 全ての資産クラスが当ファンドの投資対象とは限りません。

(注) 2011年5月から2016年4月の5年間の各月末における直近1年間の騰落率の最大値・最小値・平均値を表示したものです。なお、当ファンドの設定日以前の年間騰落率につきましては、当ファンドの対象インデックスを用いて算出しております。

(注) 上記の騰落率は決算日に対応した数値とは異なります。

(注) 当ファンドは分配金再投資基準価額の騰落率です。

《各資産クラスの指数》

日本株：東証株価指数 (TOPIX、配当込)

先進国株：MSCI-KOKUSAIインデックス (配当込、円ベース)

新興国株：MSCIエマージング・マーケット・インデックス (配当込、円ベース)

日本国債：NOMURA-BPI国債

先進国債：シティ世界国債インデックス (除く日本、円ベース)

新興国債：JPモルガンGBI-EMグローバル・ディバースィファイド (円ヘッジなし、円ベース)

(注) 海外の指数は、為替ヘッジなしによる投資を想定して、円換算しております。

当ファンドのベンチマークについて

●S&P BDC 指数 (円換算ベース)

[S&P BDC 指数] は、米国のBDC市場の動きを表す指数です。ニューヨーク証券取引所やNASDAQなどに上場するBDCを対象に、浮動株調整後の時価総額加重を基本として算出されます。同指数の (円換算ベース) とは、日興アセットマネジメントが公表指数をもとに円換算したものです。

指数について

●東証株価指数 (TOPIX、配当込) は、東京証券取引所第一部に上場している国内普通株式全銘柄を対象として算出した指数で、配当を考慮したものです。なお、当指数に関する著作権、知的財産権その他一切の権利は、東京証券取引所に帰属します。●MSCI-KOKUSAIインデックス (配当込、円ベース) は、MSCI Inc.が開発した、日本を除く世界の先進国の株式を対象として算出した指数で、配当を考慮したものです。なお、当指数に関する著作権、知的財産権その他一切の権利は、MSCI Inc.に帰属します。●MSCIエマージング・マーケット・インデックス (配当込、円ベース) は、MSCI Inc.が開発した、世界の新興国の株式を対象として算出した指数で、配当を考慮したものです。なお、当指数に関する著作権、知的財産権その他一切の権利は、MSCI Inc.に帰属します。●NOMURA-BPI国債は、野村証券株式会社公表している指数で、その知的財産権は野村証券株式会社に帰属します。なお、野村証券株式会社は、対象インデックスの正確性、完全性、信頼性、有用性を保証するものではなく、対象インデックスを用いて行われる日興アセットマネジメント株式会社の事業活動・サービスに関し一切責任を負いません。●シティ世界国債インデックス (除く日本、円ベース) は、Citigroup Index LLCが開発した、日本を除く世界主要国の国債の総合収益率を各市場の時価総額で加重平均した指数です。なお、当指数に関する著作権、商標権、知的財産権その他一切の権利は、Citigroup Index LLCに帰属します。●JPモルガンGBI-EMグローバル・ディバースィファイド (円ヘッジなし、円ベース) は、J.P. Morgan Securities LLCが算出、公表している、新興国が発行する現地通貨建て国債を対象にした指数です。なお、当指数に関する著作権、知的財産権その他一切の権利は、J.P. Morgan Securities LLCに帰属します。

当ファンドのデータ

組入資産の内容

(2016年5月20日現在)

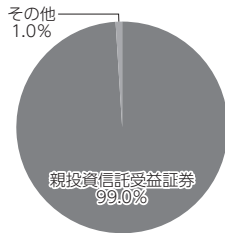
○組入上位ファンド

銘柄名	第28期末
インデックス マザーファンド BDC	99.0%
組入銘柄数	1銘柄

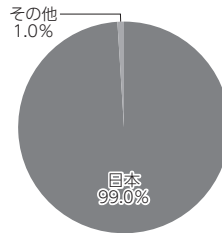
(注) 組入比率は純資産総額に対する評価額の割合です。

(注) 組入銘柄に関する詳細な情報等につきましては、運用報告書（全体版）に記載しております。

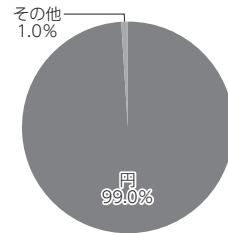
○資産別配分



○国別配分



○通貨別配分



(注) 比率は当ファンドの純資産総額に対する割合です。

(注) 国別配分につきましては発行国もしくは投資国を表示しております。

(注) その他にはコール・ローン等を含む場合があります。

純資産等

項目	第23期末	第24期末	第25期末	第26期末	第27期末	第28期末
	2015年12月21日	2016年1月20日	2016年2月22日	2016年3月22日	2016年4月20日	2016年5月20日
純資産総額	138,211,534円	123,176,514円	130,673,439円	148,328,109円	149,650,917円	145,884,606円
受益権総口数	158,797,674口	159,795,633口	177,116,052口	180,803,650口	182,747,018口	183,631,917口
1万口当たり基準価額	8,704円	7,708円	7,378円	8,204円	8,189円	7,944円

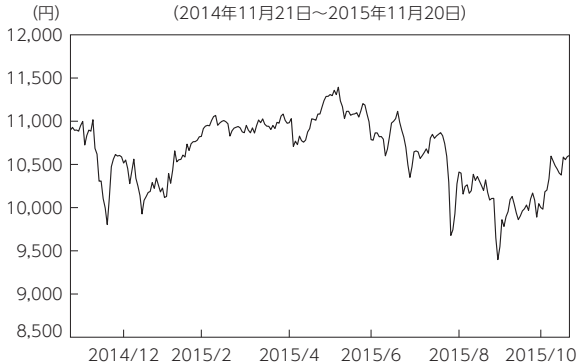
(注) 当作成期間（第23期～第28期）中における追加設定元本額は38,278,028円、同解約元本額は12,914,099円です。

組入上位ファンドの概要

インデックス マザーファンド BDC

【基準価額の推移】

(2014年11月21日～2015年11月20日)



【1万口当たりの費用明細】

(2014年11月21日～2015年11月20日)

項目	当期	
	金額	比率
(a) 売買委託手数料 (株 式 券) (投資信託証券)	17 (0) (17)	0.161 (0.002) (0.159)
(b) 有価証券取引税 (株 式 券) (投資信託証券)	0 (0) (0)	0.000 (0.000) (0.000)
(c) その他費用 (保管費用)	36 (36)	0.343 (0.343)
合 計	53	0.504

期中の平均基準価額は、10,582円です。

(注) 上記項目の概要につきましては運用報告書(全体版)をご参照ください。
(注) 各金額は項目ごとに円未満は四捨五入してあります。
(注) 各比率は1万口当たりのそれぞれの費用金額(円未満の端数を含む)を期中の平均基準価額で除して100を乗じたもので、項目ごとに小数第3位未満は四捨五入してあります。

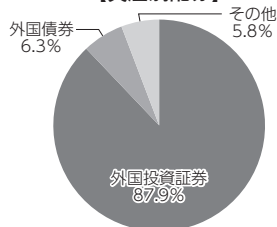
【組入上位10銘柄】

(2015年11月20日現在)

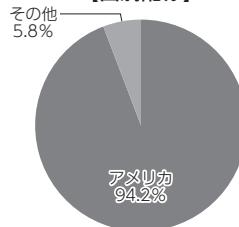
銘柄名	業種/種別等	通貨	国(地域)	比率
1 AMERICAN CAPITAL LTD -BDC	投資証券	アメリカドル	アメリカ	9.5
2 AREAS CAPITAL CORP -BDC	投資証券	アメリカドル	アメリカ	9.4
3 PROSPECT CAPITAL CORP -BDC	投資証券	アメリカドル	アメリカ	8.6
4 FS INVESTMENT CORP -BDC	投資証券	アメリカドル	アメリカ	8.2
5 ET2X WELLSFARGO BDCI-ETN 0% 2041/5/24	普通社債券	アメリカドル	アメリカ	6.3
6 MAIN STREET CAPITAL CORP -BDC	投資証券	アメリカドル	アメリカ	5.1
7 APOLLO INVESTMENT CORP -BDC	投資証券	アメリカドル	アメリカ	5.0
8 FIFTH STREET FINANCE CORP -BDC	投資証券	アメリカドル	アメリカ	3.4
9 GOLUB CAPITAL BDC INC -BDC	投資証券	アメリカドル	アメリカ	3.0
10 NEW MOUNTAIN FINANCE CORP -BDC	投資証券	アメリカドル	アメリカ	2.9
組入銘柄数		43銘柄		

(注) 比率は、純資産総額に対する割合です。
(注) 組入銘柄に関する詳細な情報等につきましては、運用報告書(全体版)に記載しております。
(注) 国(地域)につきましては発行国もしくは投資国を表示しております。

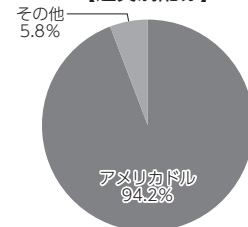
【資産別配分】



【国別配分】



【通貨別配分】



(注) 比率は当ファンドの純資産総額に対する割合です。
(注) 国別配分につきましては発行国もしくは投資国を表示しております。
※当マザーファンドの計算期間における運用経過の説明は運用報告書(全体版)をご参照ください。