

新・ミューズニッチ米国BDCファンド (為替ヘッジあり・年2回決算型)

追加型投信／海外／その他資産

交付運用報告書

第4期(決算日2018年11月20日)

作成対象期間(2018年5月22日～2018年11月20日)

| 第4期末(2018年11月20日) | |
|-------------------|----------|
| 基準価額 | 9,044円 |
| 純資産総額 | 1,668百万円 |
| 第4期 | |
| 騰落率 | △ 2.4% |
| 分配金(税込み)合計 | 0円 |

(注) 騰落率は分配金(税込み)を分配時に再投資したものとみなして計算したもので、小数点以下第2位を四捨五入して表示しております。

(注) 純資産総額の単位未満は切捨てて表示しております。

○交付運用報告書は、運用報告書に記載すべき事項のうち重要なものを記載した書面です。その他の内容については、運用報告書(全体版)に記載しております。

○当ファンドは、投資信託約款において運用報告書(全体版)に記載すべき事項を、電磁的方法によりご提供する旨を定めております。運用報告書(全体版)は、下記の手順にて閲覧・ダウンロードいただけます。

<運用報告書(全体版)の閲覧・ダウンロード方法>

右記URLにアクセス ⇒ ファンド検索機能を利用して該当ファンドのページを表示 ⇒ 運用報告書タブを選択 ⇒ 該当する運用報告書をクリックしてPDFファイルを表示

○運用報告書(全体版)は、受益者の方からのご請求により交付されます。交付をご請求される方は、販売会社までお問い合わせください。

受益者のみなさまへ

平素は格別のご愛顧を賜り、厚くお礼申し上げます。

さて、「新・ミューズニッチ米国BDCファンド(為替ヘッジあり・年2回決算型)」は、2018年11月20日に第4期の決算を行ないました。

当ファンドは、主として、「ハイインカムBDCマザーファンド」受益証券に投資を行ない、インカム収益の確保と信託財産の成長をめざして運用を行なっておりましました。

ここに、当作成対象期間の運用経過等についてご報告申し上げます。

今後とも一層のお引き立てを賜りますようお願い申し上げます。

日興アセットマネジメント株式会社

東京都港区赤坂九丁目7番1号
www.nikkoam.com/

当運用報告書に関するお問い合わせ先

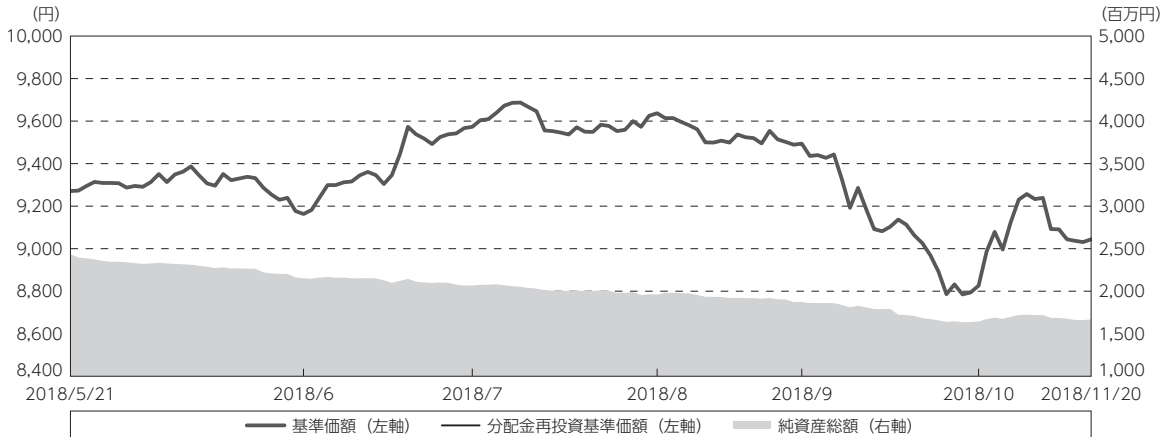
コールセンター 電話番号: 0120-25-1404
午前9時～午後5時 土、日、祝・休日は除きます。

●お取引状況等についてはご購入された販売会社にお問い合わせください。

運用経過

期中の基準価額等の推移

（2018年5月22日～2018年11月20日）



期 首：9,271円

期 末：9,044円（既払分配金（税込み）：0円）

騰落率：△ 2.4%（分配金再投資ベース）

(注) 分配金再投資基準価額は、分配金（税込み）を分配時に再投資したものとみなして計算したもので、ファンド運用の実質的なパフォーマンスを示すものです。
 (注) 分配金を再投資するかどうかについてはお客様がご利用のコースにより異なります。また、ファンドの購入価額により課税条件も異なります。したがって、お客様の損益の状況を示すものではありません。

(注) 分配金再投資基準価額は、期首（2018年5月21日）の値が基準価額と同一となるように指数化しております。

(注) 上記騰落率は、小数点以下第2位を四捨五入して表示しております。

(注) 当ファンドの運用方針に対し、適切に比較できる指数が存在しないため、ベンチマークおよび参考指数を設定しておりません。

○基準価額の主な変動要因

当ファンドは、主として、「ハインカムBDCマザーファンド」受益証券に投資を行ない、インカム収益の確保と信託財産の成長をめざして運用を行なっております。実質外貨建資産については、為替変動リスクの低減を図るため、原則として対円での為替ヘッジを行なっております。当作成期間中における基準価額の主な変動要因は、以下の通りです。

<値上がり要因>

- ・投資先BDCから配当収入を得たこと。

<値下がり要因>

- ・BDC市場が下落したこと。

1万口当たりの費用明細

（2018年5月22日～2018年11月20日）

| 項 目 | 当 期 | | 項 目 の 概 要 |
|----------------------|-------|---------|---|
| | 金 額 | 比 率 | |
| (a) 信 託 報 酬 | 93 | 1.002 | (a) 信託報酬＝期中の平均基準価額×信託報酬率 |
| （ 投 信 会 社 ） | (53) | (0.569) | 委託した資金の運用の対価 |
| （ 販 売 会 社 ） | (38) | (0.406) | 運用報告書など各種書類の送付、口座内でのファンドの管理、購入後の情報提供などの対価 |
| （ 受 託 会 社 ） | (3) | (0.027) | 運用財産の管理、投信会社からの指図の実行の対価 |
| (b) 売 買 委 託 手 数 料 | 2 | 0.023 | (b) 売買委託手数料＝期中の売買委託手数料÷期中の平均受益権口数 |
| （ 投 資 信 託 証 券 ） | (2) | (0.023) | 売買委託手数料は、有価証券等の売買の際、売買仲介人に支払う手数料 |
| (c) 有 価 証 券 取 引 税 | 0 | 0.000 | (c) 有価証券取引税＝期中の有価証券取引税÷期中の平均受益権口数 |
| （ 投 資 信 託 証 券 ） | (0) | (0.000) | 有価証券取引税は、有価証券の取引の都度発生する取引に関する税金 |
| (d) そ の 他 費 用 | 5 | 0.058 | (d) その他費用＝期中のその他費用÷期中の平均受益権口数 |
| （ 保 管 費 用 ） | (1) | (0.011) | 保管費用は、海外における保管銀行等に支払う有価証券等の保管及び資金の送金・資産の移転等に要する費用 |
| （ 監 査 費 用 ） | (0) | (0.002) | 監査費用は、監査法人等に支払うファンドの監査に係る費用 |
| （ 印 刷 費 用 ） | (4) | (0.045) | 印刷費用は、法定開示資料の印刷に係る費用 |
| （ そ の 他 ） | (0) | (0.000) | その他は、信託事務の処理等に要するその他の諸費用 |
| 合 計 | 100 | 1.083 | |
| 期中の平均基準価額は、9,331円です。 | | | |

(注) 期中の費用（消費税等のかかるものは消費税等を含む）は、追加・解約により受益権口数に変動があるため、簡便法により算出した結果です。

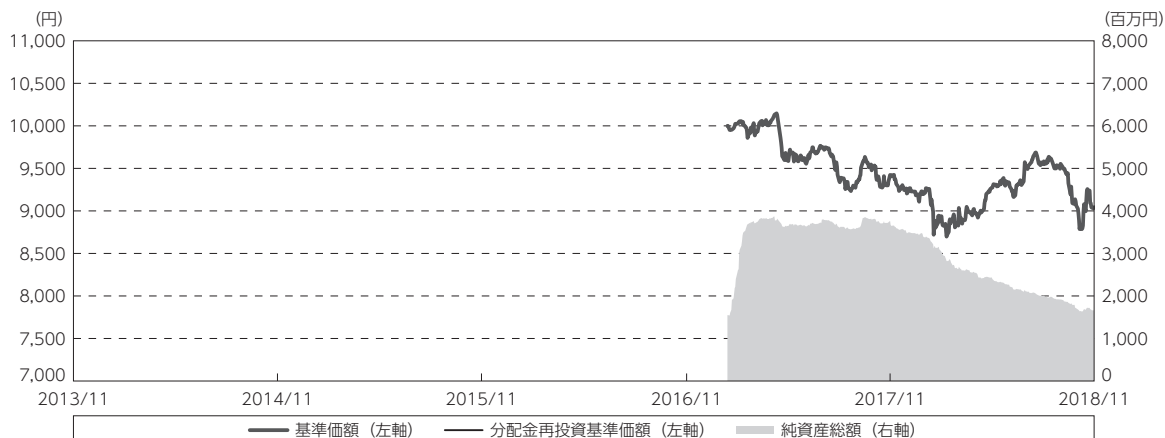
(注) 各金額は項目ごとに円未満は四捨五入してあります。

(注) 売買委託手数料、有価証券取引税およびその他費用は、このファンドが組み入れている親投資信託が支払った金額のうち、当ファンドに対応するものを含みます。

(注) 各比率は1万口当たりのそれぞれの費用金額（円未満の端数を含む）を期中の平均基準価額で除して100を乗じたもので、項目ごとに小数第3位未満は四捨五入してあります。

最近5年間の基準価額等の推移

（2013年11月20日～2018年11月20日）



- (注) 分配金再投資基準価額は、分配金（税込み）を分配時に再投資したものとみなして計算したもので、ファンド運用の実質的なパフォーマンスを示すものではありません。
 (注) 分配金を再投資するかどうかについてはお客様がご利用のコースにより異なります。また、ファンドの購入価額により課税条件も異なります。したがって、お客様の損益の状況を示すものではありません。
 (注) 当ファンドの設定日は2017年2月3日です。

| | 2017年2月3日 設定日 | 2017年11月20日 決算日 | 2018年11月20日 決算日 |
|-------------------|------------------|--------------------|--------------------|
| 基準価額 (円) | 10,000 | 9,423 | 9,044 |
| 期間分配金合計(税込み) (円) | — | 0 | 0 |
| 分配金再投資基準価額騰落率 (%) | — | △ 5.8 | △ 4.0 |
| 純資産総額 (百万円) | 1,548 | 3,764 | 1,668 |

- (注) 上記騰落率は、小数点以下第2位を四捨五入して表示しております。
 (注) 純資産総額の単位未満は切捨てて表示しております。
 (注) 騰落率は1年前の決算応当日との比較です。
 ただし、設定日の基準価額は設定当初の金額、純資産総額は設定当初の元本額を表示しており、2017年11月20日の騰落率は設定当初との比較です。
 (注) 当ファンドの運用方針に対し、適切に比較できる指数が存在しないため、ベンチマークおよび参考指数を設定しておりません。

投資環境

（2018年5月22日～2018年11月20日）

（BDC市況）

BDC市場は下落しました。配当込みのトータルリターンは横ばい程度でした。期間の初めから2018年6月にかけて小動きが続いたのち、7月には米中貿易摩擦の緩和期待などでリスク性資産全般が買われたことを受けて、BDC市場は上昇しました。9月から10月にかけては、BDC市場は一本調子で調整しました。9月には2月から8月にかけて上昇が続いた後で利益確定の売りが優勢となりました。10月には11月に米国中間選挙を控えたタイミングで、米国金利の上昇懸念、米中貿易摩擦の激化懸念、強弱混在の決算を材料に主要IT株の一部が大幅安となったことなどを背景に、米国株式が調整色を強めるなかで、BDCも下げました。11月から期間末にかけては、BDC市場は小幅高となり、下げ幅を縮小して期間末を迎えました。

当ファンドのポートフォリオ

（2018年5月22日～2018年11月20日）

（当ファンド）

当ファンドは、収益性を追求するため、「ハイインカムBDCマザーファンド」受益証券を高位に組み入れて運用を行ないました。実質外貨建資産については、為替変動リスクの低減を図るため、原則として対円での為替ヘッジを行ないました。

（ハイインカムBDCマザーファンド）

大型で魅力的な配当を提供し価格上昇の可能性が高いと判断されるBDCを重点的に組み入れた一方、配当を維持することが困難とみられる、規模が小さい、または信用力に問題があると考えられるBDCへの投資は抑制的またはゼロとしました。

当ファンドのベンチマークとの差異

（2018年5月22日～2018年11月20日）

当ファンドの運用方針に対し、適切に比較できる指数が存在しないため、ベンチマークおよび参考指数を設定しておりません。

分配金

（2018年5月22日～2018年11月20日）

分配金は、基準価額水準、市況動向などを勘案し、以下のとおりといたしました。なお、分配金に充当しなかった収益につきましては、信託財産内に留保し、運用の基本方針に基づいて運用いたします。

○分配原資の内訳

（単位：円、1万口当たり、税込み）

| 項 目 | 第4期 |
|-----------|----------------------------|
| | 2018年5月22日～ 2018年11月20日 |
| 当期分配金 | － |
| （対基準価額比率） | －% |
| 当期の収益 | － |
| 当期の収益以外 | － |
| 翌期繰越分配対象額 | 927 |

（注）対基準価額比率は当期分配金（税込み）の期末基準価額（分配金込み）に対する比率であり、ファンドの収益率とは異なります。

（注）当期の収益、当期の収益以外は小数点以下切捨てで算出しているため合計が当期分配金と一致しない場合があります。

今後の運用方針**（当ファンド）**

引き続き、ファンドの基本方針に則り、「ハイインカムBDCマザーファンド」受益証券を原則として高位に組み入れて運用を行ないます。

実質外貨建資産については、為替変動リスクの低減を図るため、原則として対円での為替ヘッジを行なう方針です。

（ハイインカムBDCマザーファンド）

米国経済およびBDCが投融資の対象とする米国中堅企業のファンダメンタルズ（経済の基礎的条件）は良好です。米国経済は2018年4－6月期が+4.2%、7－9月期は+3.5%（前期比年率）と高成長を続けています。また業界のリサーチによれば、米国中堅企業の2018年7－9月期の収入・利益はいずれも2桁成長を記録したと推測されています。

現在、ファンドがBDCに投資する際に要求される詳細な手数料の開示要件の緩和（適用除外）をめざして、BDC業界は2018年9月に米国規制当局に共同で要望を提出しました。2019年中に当局は一般の要望を踏まえて何らかの決定を下すと予想されます。要件の緩和が実現すれば機関投資家によるBDC投資が増加し、BDC市場はバリュエーション（投資倍率）が上昇すると同時に流動性も向上、さらにはガバナンス面も強化されるという非常にポジティブな効果もたらされると予想されます。

米国の金融商品取引所に上場されているBDCに投資を行ない、インカム収益の確保と信託財産の成長をめざして運用を行ないます。

将来の市場環境の変動などにより、当該運用方針が変更される場合があります。

今後ともご愛顧賜りますよう、よろしくお願い申し上げます。

お知らせ

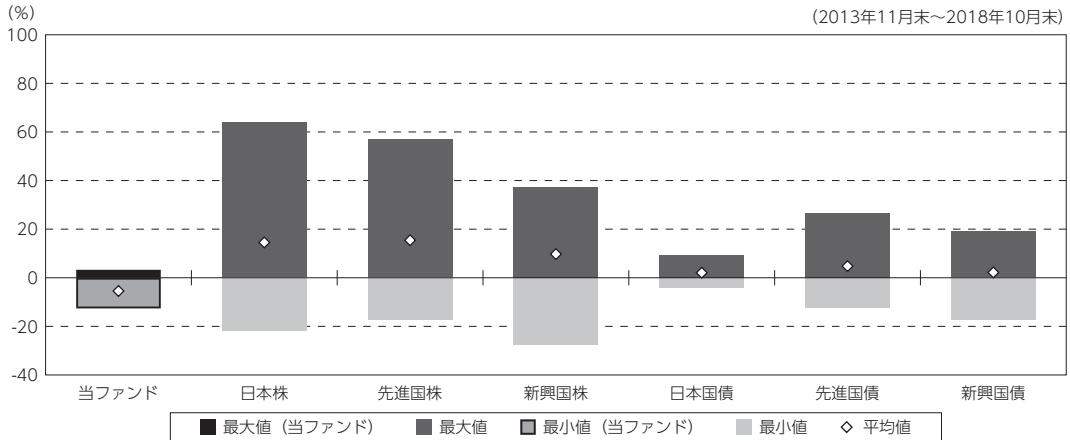
2018年5月22日から2018年11月20日までの期間に実施いたしました約款変更はございません。

当ファンドの概要

| | | |
|--------|---|---------------------------------------|
| 商品分類 | 追加型投信／海外／その他資産 | |
| 信託期間 | 2017年2月3日から2032年5月20日までです。 | |
| 運用方針 | 主として、「ハイインカムBDCマザーファンド」受益証券に投資を行ない、インカム収益の確保と信託財産の成長をめざして運用を行ないます。 | |
| 主要投資対象 | 新・ミュージニッチ米国BDCファンド (為替ヘッジあり・年2回決算型) | 「ハイインカムBDCマザーファンド」受益証券を主要投資対象とします。 |
| | ハイインカムBDCマザーファンド | BDC（ビジネス・ディベロップメント・カンパニー）を主要投資対象とします。 |
| 運用方法 | 主として、米国の金融商品取引所に上場されているBDCに実質的な投資を行ない、インカム収益の確保と信託財産の成長をめざして運用を行ないます。BDCの組入比率は、高位を維持することを基本とし、BDCの銘柄選定にあたっては、各銘柄毎の利回り水準、流動性に加えて、ファンダメンタルズや割安性などを勘案して行ないます。実質外貨建資産への投資にあたっては、原則として為替ヘッジを行ないます。 | |
| 分配方針 | 毎決算時、原則として分配対象額のなかから、基準価額水準、市況動向などを勘案して分配を行なう方針です。ただし、分配対象額が少額の場合には分配を行なわないこともあります。 | |

（参考情報）

○当ファンドと代表的な資産クラスとの騰落率の比較



(単位:%)

| | 当ファンド | 日本株 | 先進国株 | 新興国株 | 日本国債 | 先進国債 | 新興国債 |
|-----|--------|--------|--------|--------|-------|--------|--------|
| 最大値 | 3.3 | 64.2 | 57.1 | 37.2 | 9.3 | 26.6 | 19.3 |
| 最小値 | △ 12.6 | △ 22.0 | △ 17.5 | △ 27.4 | △ 4.0 | △ 12.3 | △ 17.4 |
| 平均値 | △ 5.5 | 14.5 | 15.4 | 9.7 | 2.1 | 4.8 | 2.2 |

(注) 全ての資産クラスが当ファンドの投資対象とは限りません。

(注) 2013年11月から2018年10月の5年間の各月末における直近1年間の騰落率の最大値・最小値・平均値を表示したものです。なお、当ファンドは2018年2月以降の年間騰落率を用いております。

(注) 上記の騰落率は決算日に対応した数値とは異なります。

(注) 当ファンドは分配金再投資基準価額の騰落率です。

《各資産クラスの指数》

日本株：東証株価指数（TOPIX、配当込）

先進国株：MSCI-KOKUSAIインデックス（配当込、円ベース）

新興国株：MSCIエマージング・マーケット・インデックス（配当込、円ベース）

日本国債：NOMURA-BPI国債

先進国債：FTSE世界国債インデックス（除く日本、円ベース）

新興国債：JPモルガンGBI-EMグローバル・ディバースィファイド（円ヘッジなし、円ベース）

(注) 海外の指数は、為替ヘッジなしによる投資を想定して、円換算しております。

指数について

●東証株価指数（TOPIX、配当込）は、東京証券取引所第一部に上場している国内普通株式全銘柄を対象として算出した指数で、配当を考慮したものです。なお、当指数に関する著作権、知的財産権その他一切の権利は、東京証券取引所に帰属します。●MSCI-KOKUSAIインデックス（配当込、円ベース）は、MSCI Inc.が開発した、日本を除く世界の先進国の株式を対象として算出した指数で、配当を考慮したものです。なお、当指数に関する著作権、知的財産権その他一切の権利は、MSCI Inc.に帰属します。●MSCIエマージング・マーケット・インデックス（配当込、円ベース）は、MSCI Inc.が開発した、世界の新興国の株式を対象として算出した指数で、配当を考慮したものです。なお、当指数に関する著作権、知的財産権その他一切の権利は、MSCI Inc.に帰属します。●NOMURA-BPI国債は、野村証券株式会社が公表している指数で、その知的財産権は野村証券株式会社に帰属します。なお、野村証券株式会社は、対象インデックスの正確性、完全性、信頼性、有用性を保証するものではなく、対象インデックスを用いて行われる日興アセットマネジメント株式会社の事業活動・サービスに関し一切責任を負いません。●FTSE世界国債インデックス（除く日本、円ベース）は、FTSE Fixed Income LLCにより運営され、日本を除く世界主要国の国債の総合収益率を各市場の時価総額で加重平均した指数です。なお、当指数に関する著作権等の知的財産その他一切の権利は、FTSE Fixed Income LLCに帰属します。●JPモルガンGBI-EMグローバル・ディバースィファイド（円ヘッジなし、円ベース）は、J.P. Morgan Securities LLCが算出、公表している、新興国が発行する現地通貨建て国債を対象にした指数です。なお、当指数に関する著作権、知的財産権その他一切の権利は、J.P. Morgan Securities LLCに帰属します。

当ファンドのデータ

組入資産の内容

（2018年11月20日現在）

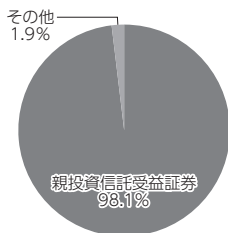
○組入上位ファンド

| 銘柄名 | 第4期末 |
|------------------|-------|
| ハイインカムBDCマザーファンド | 98.1% |
| 組入銘柄数 | 1銘柄 |

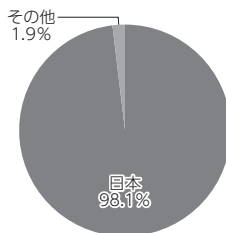
（注）組入比率は純資産総額に対する評価額の割合です。

（注）組入銘柄に関する詳細な情報等につきましては、運用報告書（全体版）に記載しております。

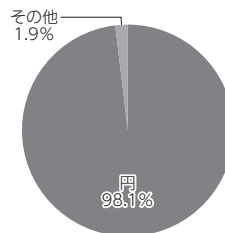
○資産別配分



○国別配分



○通貨別配分



（注）比率は当ファンドの純資産総額に対する割合です。

（注）国別配分につきましては発行国もしくは投資国を表示しております。

（注）その他にはコール・ローン等を含む場合があります。

純資産等

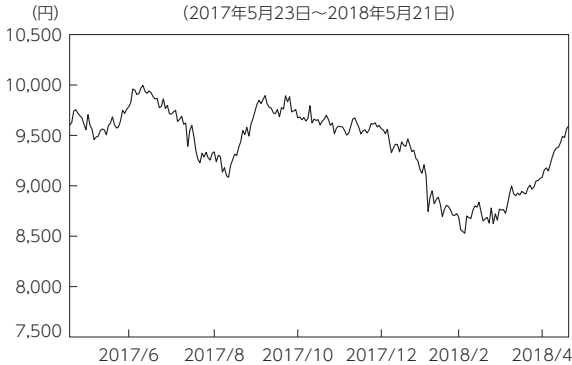
| 項目 | 第4期末 |
|------------|----------------|
| | 2018年11月20日 |
| 純資産総額 | 1,668,066,494円 |
| 受益権総口数 | 1,844,401,902口 |
| 1万口当たり基準価額 | 9,044円 |

（注）期中における追加設定元本額は36,699,403円、同解約元本額は818,228,316円です。

組入上位ファンドの概要

ハイインカムBDCマザーファンド

【基準価額の推移】



【1万口当たりの費用明細】

(2017年5月23日～2018年5月21日)

| 項目 | 当期 | |
|------------------------------|-----------------|-----------------------------|
| | 金額 | 比率 |
| (a) 売買委託手数料 (投資信託証券) | 5 (5) | 0.053 (0.053) |
| (b) 有価証券取引税 (投資信託証券) | 0 (0) | 0.001 (0.001) |
| (c) その他費用 (保管費用) (その他) | 2 (2) (0) | 0.018 (0.018) (0.000) |
| 合計 | 7 | 0.072 |

期中の平均基準価額は、9,392円です。

(注) 上記項目の概要につきましては運用報告書(全体版)をご参照ください。
(注) 各金額は項目ごとに円未満は四捨五入してあります。
(注) 各比率は1万口当たりのそれぞれの費用金額(円未満の端数を含む)を期中の平均基準価額で除して100を乗じたもので、項目ごとに小数第3位未満は四捨五入してあります。

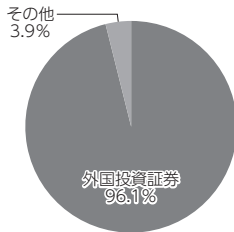
【組入上位10銘柄】

(2018年5月21日現在)

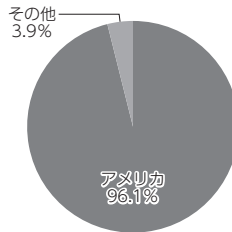
| 銘柄名 | 業種/種別等 | 通貨 | 国(地域) | 比率 |
|-----------------------------------|--------|--------|-------|------|
| 1 ARES CAPITAL CORP -BDC | 投資証券 | アメリカドル | アメリカ | 15.1 |
| 2 PROSPECT CAPITAL CORP -BDC | 投資証券 | アメリカドル | アメリカ | 8.4 |
| 3 FS INVESTMENT CORP -BDC | 投資証券 | アメリカドル | アメリカ | 8.1 |
| 4 MAIN STREET CAPITAL CORP -BDC | 投資証券 | アメリカドル | アメリカ | 7.2 |
| 5 APOLLO INVESTMENT CORP -BDC | 投資証券 | アメリカドル | アメリカ | 6.6 |
| 6 CORPORATE CAPITAL TRUST INC-BDC | 投資証券 | アメリカドル | アメリカ | 6.3 |
| 7 GOLUB CAPITAL BDC INC -BDC | 投資証券 | アメリカドル | アメリカ | 4.2 |
| 8 NEW MOUNTAIN FINANCE CORP -BDC | 投資証券 | アメリカドル | アメリカ | 4.0 |
| 9 HERCULES CAPITAL INC-BDC | 投資証券 | アメリカドル | アメリカ | 3.8 |
| 10 TCG BDC INC-BDC | 投資証券 | アメリカドル | アメリカ | 3.7 |
| 組入銘柄数 | 26銘柄 | | | |

(注) 比率は、純資産総額に対する割合です。
(注) 組入銘柄に関する詳細な情報等につきましては、運用報告書(全体版)に記載しております。
(注) 国(地域)につきましては発行国もしくは投資国を表示しております。

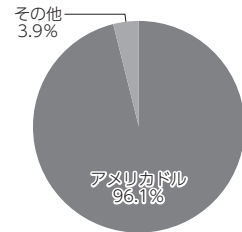
【資産別配分】



【国別配分】



【通貨別配分】



(注) 比率は当ファンドの純資産総額に対する割合です。
(注) 国別配分につきましては発行国もしくは投資国を表示しております。
(注) その他にはコール・ローン等を含む場合があります。
※当マザーファンドの計算期間における運用経過の説明は運用報告書(全体版)をご参照ください。